



Primer

DS-45 P

Secadoras STANDARD

CONTROL P

Pulsadores para controlar la temperatura y el tiempo.

ALTAS PRESTACIONES

Inversión de giro estándar.
Tambor en acero inoxidable estándar.
Variador de frecuencia estándar.

EFICIENCIA

DUAL AIRFLOW - Sistema optimizado de flujo de aire axial-radial.
Gran filtro de borras.

VERSATILIDAD

Hechas a medida: personalización.
OPL > Autoservicio - Secadora estándar OPL transformable para versión autoservicio.

ERGONOMÍA

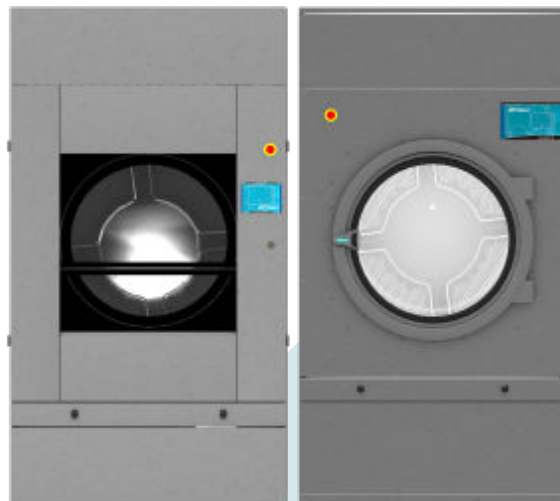
Cajón del filtro, malla en acero inoxidable.
Diámetros de puerta grandes.
Inversión de sentido de apertura de puerta (modelos sin guillotina)

FÁCIL MANTENIMIENTO

Panel de mandos abatible: acceso fácil y ergonómico.
Menú técnico: estadísticas, para técnicos y mantenimiento con consola externa (con opción consola).
Fácil acceso a componentes.

OTROS

Mueble skinplate gris, efecto inox.
EFFICIENT DRUM: El nuevo tambor con perforaciones interiores.
COOL DOWN: Enfriamiento al final del ciclo.
Disponibles en calefacción eléctrica, gas o vapor.
CE aprobado.



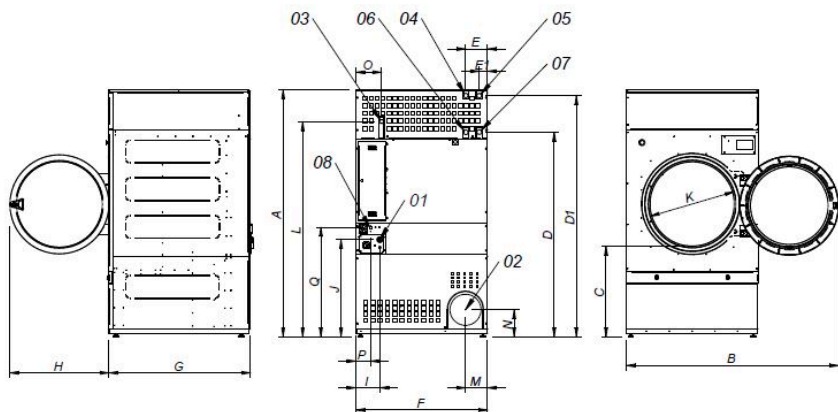
OPCIONES

- 400V 3~60Hz DS-28/35/45/60/80
- 440/480V 3~ 60 Hz DO-45-60-80
- Puerta de guillotina manual DS-45C/60C/80C (sin doble cristal)
- Doble cristal puerta DS-28/35/45/60/80
- Apertura puerta contraria DS-45/60/80
- Panel posterior entrada de aire externa+filtro DS-45/60/80
- Filtro de borras con mallado 0/6 mm (estándar es 0/3 mm)
- Filtro de borras con mallado 1/2 mm (estándar es 0/3 mm)
- Tambor reforzado trabajos pesados 45-60-80 kg
- Mueble Inox AISI 304 DS-45
- Panel frontal en acero inox DS-45/60/80
- Batería de vapor a baja presión DS-45/60/80
- Opción gas NG (Natural)
- Embalaje de madera DS-45
- 400V 3N 60 Hz DS-45/60/80 E/S
- 400V 3N 60 Hz DS-45/60/80 G
- 230V 3~ 50 Hz DS-45/60/80 G
- 230V 3~ 60 Hz DS-45/60/80 E/S
- 230V 3~ 60 Hz DS-45/60/80 G
- 440/480V 3~ 60 Hz DS-45/60/80

CAPACIDAD Y TAMBOR		UNIT.	DS-45 P
Capacidad 1/18		Kg	50
		lb	110,2
Capacidad 1/20		Kg	45
		lb	99,2
Ø Tambor		mm	1.225
		inch	48,23
Profundidad tambor		mm	760
		inch	29,92
Volumen tambor		l	900
		cu ft	31,78
Ø Boca puerta		mm	802
		inch	31,57
Altura centro puerta		mm	1.275
		inch	50,20
Altura suelo hasta parte baja puerta		mm	813
		inch	31,99
CALEFACCIÓN ELÉCTRICA			
Poder de evaporación		L/h	40,2
		US gallon/h	10,6
Producción horaria		Kg/h	80,4
		lb/h	177,2
Potencia de calefacción instalada		kW	54
Potencia eléctrica instalada		kW	55,9
CALEFACCIÓN GAS			
Poder de evaporación		L/h	42,5
		US gallon/h	11,227
Producción horaria		Kg/h	84,4
		lb/h	186,07
Potencia de calefacción instalada gas		kcal/h	51591
		Btu/h	204728
Potencia de calefacción instalada gas		kW	60
Potencia eléctrica instalada gas		kW	1,9
Consumo instantaneo gas propano (G31)		Kg/h	5,14
		lb/h	11,33
Consumo instantaneo gas natural (G20)		m ³ /h	6,35
		cfm	3,74
Ø Entrada gas		BSPP ISO 228-1	3/4"
CALEFACCIÓN VAPOR			
Potencia de calefacción instalada vapor		kW	91
		Btu/h	310505
Potencia eléctrica instalada vapor		kW	1,9
Consumo de vapor (8 barG) - Estandar		kg/h	121
Consumo de vapor (116 psiG)		lb/h	145,8
Presión vapor		barG	7 - 12
		psiG	101,5 - 174
Entrada - salida vapor estandar		BSPT- ISO7.1	1"
Entrada vapor - salida condensados		NPT ANSI B1.20.1 Tapered	1"
Consumo vapor (5 barG) - Baja Presión		kg/h	142
Consumo vapor (72,5 psiG) - Baja Presión		lb/h	171,1
Presión vapor - Baja presión		barG	4 - 7
		psiG	58 - 101,5
Entrada - salida vapor - Baja presión		BSPT- ISO7.1	1" 1/2
CALEFACCIÓN ACEITE TÉRMICO			
Potencia de calefacción instalada		kW	91
Potencia eléctrica instalada		kW	1,9
Consumo de fluido (T max 175°C)		m ³ /h	7
Conexión aceite térmico		BSP	1" 1/2



POTENCIA Y VENTILACIÓN			
Potencia motor tambor	kW	0,75	
Potencia motor ventilador	kW	1,1	
Caudal aire nominal	m ³ /h	3.000	
	cfm	1766	
Ø Evacuación de vahos	mm	300	
Ø Evacuación de vahos	inch	11,81	
EMISIÓN DEL CALOR			
Emisión de calor total máx.	kW	4,9	
	Btu/h	16593	
Emisión de calor frontal máx.	kW	2,2	
	Btu/h	7375	
CONEXIONES			
Tensión 230V - I + N + T	Nº x mm ² / A	E	G / S
Tensión 230V - III + T	Nº x mm ² / A	-	-
Tensión 400V - III + N + T	Nº x mm ² / A	5 x 35 / 100A	5 x 2,5 / 20A
DIMENSIONES NETAS / D. CON EMBALAJE			
Ancho neto / bruto	mm	1.270 / 1.330	
	inch	50 / 52,4	
Profundidad neta / bruta	mm	1.106 / 1.185	
	inch	43,5 / 46,65	
Altura neta / bruta (* calefaccion desmontada)	mm	2.380 /*2.200	
	inch	93,7 /*86,6	
Peso neto / bruto	Kg	395 / 430	
	lb	871 / 948	
OTROS DATOS			
Nivel sonoro	dB	67	



- 01 ACOMETIDA ELÉCTRICA
- 02 SALIDA VAHOS Ø300
- 03 ENTRADA GAS 3/4"
- 04 ENTRADA VAPOR (DS-45) 1"
- 05 ENTRADA VAPOR (DS-60/80) 1"
- 06 SALIDA CONDENSADOS (DS-45) 1"
- 07 SALIDA CONDENSADOS (DS-60/80) 1"
- 08 CONEXIÓN ETHERNET (sólo disponible modelos CONTROL T2)

* Medida con patas montadas (30mm)

	A	B	C	D	D1	E	E1	F	G	H	I	J	K	L	M	N	O	P	Q
DS-45	2380*	2045	874	1981	2311	211	80	1270	1106	956	248	935	802	2088	214	240	244	160	1053
DS-60	2380*	2045	874	1981	2311	211	80	1270	1366	956	248	935	802	2088	214	240	244	160	1053
DS-80	2380*	2045	874	1981	2311	211	80	1270	1598	956	248	935	802	2088	214	240	244	160	1053

