



Primer

DE-35 T2

EXCELLENCE séchoirs



T2 CONTROL

Ecran tactile 7" convivial et programmable T2.
 Connexion USB.
 Plateforme en ligne gratuite pour la programmation, la télémétrie, l'analyse de données...
 Affichage de vidéos (pubs, instructions, etc.).
 37 langues disponibles.



FONCTIONNALITES

Inversion de sens du tambour standard.
 Tambour inox standard.
 Variateur de fréquence standard.



EFFICIENCE

SMART DRY: Contrôle de l'humidité intelligent avec nouveau contrôle de température à l'entrée d'air du tambour.
 AIR RECOVERY SYSTEM: Système de recirculation d'air efficace.
 INSULATED PANEL: Circuit d'air complet et double verre dans la porte.
 FULL FLOW: Nouveau système d'optimisation du flux d'air.
 Grand filtre à peluches tiroir.



CONNECTIVITÉ

IoT - **PRIMERLINK** standard.
 Gestion de la blanchisserie.



POLYVALENCE

Fait-sur-mesure: personnalisation.
 Wet Cleaning.



ERGONOMIE

Filtre à peluches tiroir, maille en acier inox.
 Grand diamètre de porte.
 Sens d'ouverture de porte ajustable sur site.



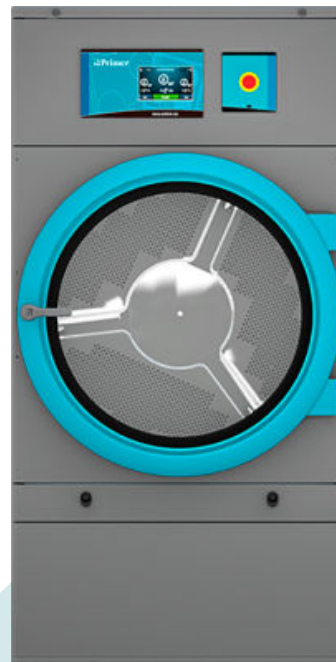
ENTRETIEN FACILE

Panneau de commande articulé : accès facile et ergonomique.
 Menu technique: statistiques pour les techniciens.



AUTRES

Carrosserie en skinplate gris, aspect inox.
 Système anti-incendie.
 EFFICIENT DRUM: Nouvelles perforations embouties du tambour.
 COOL DOWN: anti-froissement en fin de cycle.
 Chauffage électrique, gaz ou vapeur.
 Homologation CE.



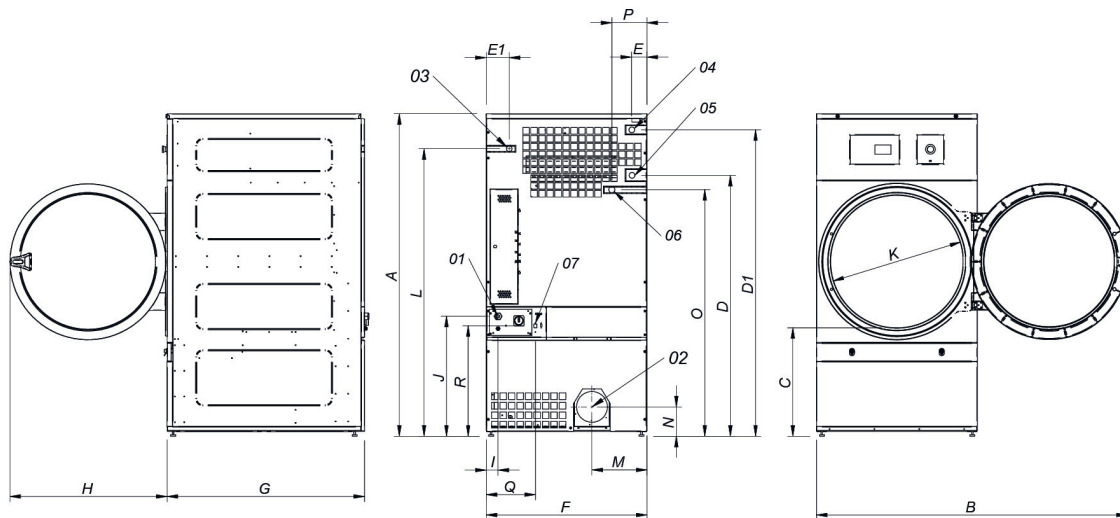
OPTIONS

- License IoT - PrimerLink
- Hublot double vitrage DE-11 à 35
- Modèle tropicalisé
- Dosage du parfum
- Panneau arrière avec filtre air DE-11 à 35
- Filtre peluches mailles 0,6mm (standard 0,3mm)
- Filtre peluches mailles 1,2mm (standard 0,3mm)
- Carrosserie inox DE-35
- Panneau frontal inox DE-28/35
- Batterie vapeur inox DE-28/35
- Batterie vapeur basse pression DE-28/35
- Option gaz NG (naturel)
- 400 V III N 60 Hz DE-11 à 35
- 230 V III 50 Hz DE-22/28/35 E
- 230 V III 60 Hz DE-11 à 35 G/S
- 440/480V III 60 Hz DE-22/28/35
- Emballage bois DE-35

CAPACITE ET TAMBOUR		UNIT.	DE-35 T2
Capacité 1/18		Kg	36,7
		lb	80,8
Capacité 1/20		Kg	33
		lb	72,8
Ø Tambour		mm	947
		inch	37,28
Longueur tambour		mm	936
		inch	36,85
Volume tambour		l	660
		cu ft	23,30
Ø Porte		mm	802
		inch	31,57
Hauteur centre porte		mm	1.040
		inch	40,94
Hauteur du sol au bas de la porte		mm	578
		inch	22,74
CHAUFFAGE ÉLECTRIQUE			
Capacité d'évaporation		L/h	31,50
		US gallon/h	8,3
Production horaire		Kg/h	63,90
		lb/h	140,9
Puissance de chauffage installée		kW	36
Puissance électrique installée		kW	37,35
Moteur tambour		kW	0,55
CHAUFFAGE AU GAZ			
Capacité d'évaporationn (mod. gaz)		L/h	34,70
		US gallon/h	9,167
Production horaire (mod. gaz)		Kg/h	73,30
		lb/h	161,6
Puissance de chauffage installée gaz		kcal/h	35276
		Btu/h	139986,5
Puissance de chauffage installée gaz		kW	41
Puissance électrique installée		kW	1,35
Consommation instantanée gaz propane (G31)		Kg/h	3,51
		lb/h	7,74
Consommation instantanée gaz naturel (G20)		m ³ /h	4,34
		cfm	2,55
Ø Entrée gaz		BSPP ISO 228-1	1/2"
CHAUFFAGE VAPEUR			
Puissance de chauffage installée (vapeur)		kW	50,10
		Btu/h	170948
Puissance électrique installée		kW	1,35
Consommation de vapeur (8 barG) - Standard		kg/h	89
Consommation de vapeur (116 psiG)		lb/h	107,2
Pression de vapeur		barG	6 - 9
		psiG	87 - 130,5
Entrée et sortie de vapeur standard		BSPT- ISO7.1	1"
Entrée et sortie de vapeur standard		NPT ANSI B1.20.1 Tapered	1"
Consommation de vapeur (5 barG) - Basse pression		kg/h	93
Consommation de vapeur (72,5 psiG) - Basse pression		lb/h	112
Pression de vapeur (basse pression)		barG	3 - 6
		psiG	43,5 - 98
Entrée - Sortie de vapeur - Basse pression		BSPT- ISO7.1	1" 1/2
CHAUFFAGE À L'HUILE THERMIQUE			
Puissance de chauffage installée		kW	-
Puissance électrique installée		kW	-
Consommation de fluide (T max 175°C)		m ³ /h	-



Raccordement de l'huile thermique	BSP	-	
VENTILATION			
Moteur ventilateur	kW	0,75	
Débit d'air nominal	m ³ /h	1.500	
	cfm	882,87	
Ø Sortie buées	mm	200	
Ø Sortie buées	inch	7,87	
ÉMISSION DE CHALEUR			
Émission totale de chaleur max.	kW	2,88	
	Btu/h	9832,7	
Émission maximale de chaleur frontale	kW	1,8	
	Btu/h	6145,5	
CONNEXIONS		E	G / S
Tension 230V - I + N + T	Nº x mm ² / A	-	3 x 1,5 / 16A
Tension 230V - III + T	Nº x mm ² / A	4 x 50 / 125A	3 x 1,5 / 16A
Tension 400V - III + N + T	Nº x mm ² / A	5 x 16 / 63A	3 x 1,5 / 16A
DIMENSIONS NETTES / D. AVEC EMBALLAGE			
Largeur nette / brute	mm	985 / 1.065	
	inch	38,78 / 41,93	
Profondeur nette / brute	mm	1.210 / 1.310	
	inch	47,64 / 51,57	
Hauteur nette/brut (* chauffage enlevé)	mm	1.975 / 2.080	
	inch	77,76 / 81,89	
Poids net / brut	Kg	260 / 285	
	lb	573,20 / 628,32	
AUTRES			
Niveau sonore	dB	65	



- 01. Connexion électrique
- 02. Sortie buées ø 200
- 03. Connexion gaz 1/2"
- 04. Connexion vapeur 1"
- 05. Sortie condensats 1"
- 06. Vanne d'eau anti-incendie 3/4"
- 07. Connexion Ethernet

* Mesure avec pieds montés (30mm)

	A	B	C	D	D1	E	E1	F	G	H	I	J	K	L	M	N	O	P	Q	R
DE-28	1975*	1910	660	1590	1875	102	130	985	1054	970	70	730	802	1760	337	178	1510	215	301	676
DE-35	1975*	1910	660	1590	1875	102	130	985	1210	970	70	730	802	1760	337	178	1510	215	301	676

