



Primer

DO-28 T2

Secadoras OPTIMA

CONTROL T2

Pantalla táctil a color de 7", programable y de fácil uso.
 Conexión USB.
 Incluye plataforma online para programar, telemetría, análisis de datos...mediante la IoT.
 Videos en pantalla: anuncios, instrucciones (útil para autoservicio).
 37 idiomas.

ALTAS PRESTACIONES

Inversión de giro estándar.
 Tambor en acero inoxidable estándar.
 Variador de frecuencia estándar.

EFICIENCIA

DUAL AIRFLOW: Sistema de flujo de aire axial-radial.
 Gran filtro de borras.

CONECTIVIDAD

IoT - **PRIMERLINK** estándar.
 Gestión de lavanderías: OPL y autoservicio.
 Pago remoto (autoservicio) en los modelos de 11 a 35 kg.

VERSATILIDAD

Hechas a medida: personalización.
 Wet Cleaning.
 OPL <> Autoservicio - Modelo estándar OPL fácilmente transformable para autoservicio (11-35 kg).

ERGONOMÍA

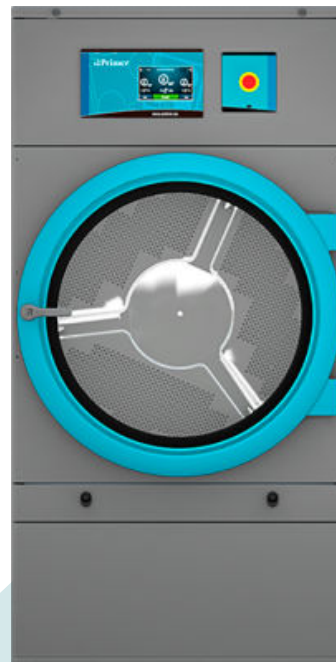
Cajón del filtro, malla en acero inoxidable.
 Diámetros de puerta grandes.
 Inversión de sentido de apertura de puerta.

FÁCIL MANTENIMIENTO

Panel abatible: acceso fácil y ergonómico.
 Menú técnico: estadísticas para técnicos.
 Fácil acceso a componentes.

OTROS

Mueble skinplate gris, efecto inox.
 EFFICIENT DRUM: tambor con perforaciones embutidas.
 COOL DOWN: enfriamiento al final del ciclo.
 Disponibles en calefacción eléctrica, gas o vapor.
 CE aprobado.



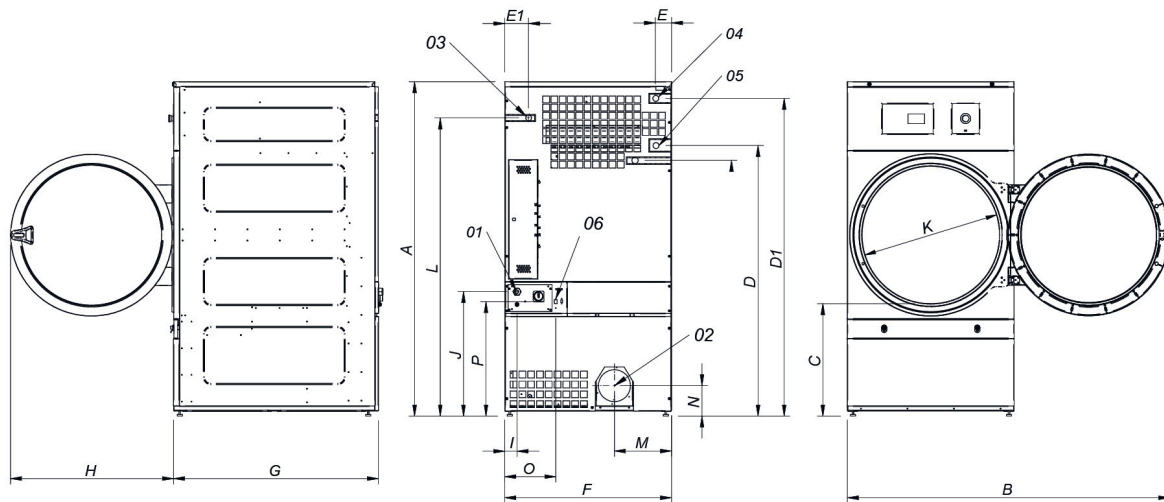
OPCIONES

- Licencia IoT - PrimerLink
- Control de humedad SMART DRY
- Doble cristal puerta DO-28/35/45/60/80
- Sistema anti/incendios DO-22/28
- Apertura puerta contraria DO-11 a 35
- Modelo tropicalizado
- Dosificación de perfume
- Panel posterior entrada de aire externa+filtro DO-11 a 35
- Filtro de borras con mallado 0/6 mm (estándar es 0/3 mm)
- Filtro de borras con mallado 1/2 mm (estándar es 0/3 mm)
- Mueble en acero inox DO-28
- Panel frontal en acero inox DO-28/35
- Batería vapor en acero inox DO-28/35
- Batería de vapor a baja presión DO-28/35
- Embalaje de madera DO-28
- Opción gas NG (Natural)
- 400 V III N 60 Hz DO-11 a 35
- 220 V III 50 Hz DO-22/28/35 E
- 220 V III 60 Hz DO-22/28/35 E
- 220 V III 60 Hz DO-11 a 35 G/S
- 440/480 V III 60 Hz DO-22/28/35
- Sistemas de pago para autoservicio

CAPACIDAD Y TAMBOR		UNIT.	DO-28 T2
Capacidad 1/18		Kg	30,6
		lb	67,3
Capacidad 1/20		Kg	27,5
		lb	60,6
Ø Tambor		mm	947
		inch	37,28
Profundidad tambor		mm	780
		inch	30,71
Volumen tambor		l	550
		cu ft	19,42
Ø Boca puerta		mm	802
		inch	31,57
Altura centro puerta		mm	1.040
		inch	40,94
Altura suelo hasta parte baja puerta		mm	578
		inch	22,74
CALEFACCIÓN ELÉCTRICA			
Poder de evaporación		L/h	26,1
		US gallon/h	6,9
Producción horaria		Kg/h	48,4
		lb/h	106,7
Potencia de calefacción instalada		kW	30
Potencia eléctrica instalada		kW	31,15
Potencia motor tambor		kW	0,55
CALEFACCIÓN GAS			
Poder de evaporación		L/h	30,9
		US gallon/h	8,163
Producción horaria		Kg/h	59,3
		lb/h	130,7
Potencia de calefacción instalada gas		kcal/h	35276
		Btu/h	139986,5
Potencia de calefacción instalada gas		kW	41
Potencia eléctrica instalada gas		kW	1,15
Consumo instantaneo gas propano (G31)		Kg/h	3,51
		lb/h	7,74
Consumo instantaneo gas natural (G20)		m ³ /h	4,34
		cfm	2,55
Ø Entrada gas		BSPP ISO 228-1	1/2"
CALEFACCIÓN VAPOR			
Potencia de calefacción instalada vapor		kW	50,10
		Btu/h	170948
Potencia eléctrica instalada vapor		kW	1,15
Consumo de vapor (8 barG) - Estandar		kg/h	89
Consumo de vapor (116 psiG)		lb/h	107,2
Presión vapor		barG	6 - 9
		psiG	87 - 130,5
Entrada - salida vapor estandar		BSPT- ISO7.1	1"
Entrada vapor - salida condensados		NPT ANSI B1.20.1 Tapered	1"
Consumo vapor (5 barG) - Baja Presión		kg/h	93
Consumo vapor (72,5 psiG) - Baja Presión		lb/h	112
Presión vapor - Baja presión		barG	3 - 6
		psiG	43,5 - 95
Entrada - salida vapor - Baja presión		BSPT- ISO7.1	1" 1/2
CALEFACCIÓN ACEITE TÉRMICO			
Potencia de calefacción instalada		kW	-
Potencia eléctrica instalada		kW	-
Consumo de fluido (T max 175°C)		m ³ /h	-



Conexión aceite térmico	BSP	-	
VENTILACIÓN			
Potencia motor ventilador	kW	0,55	
Caudal aire nominal	m ³ /h	1.200	
	cfm	706,29	
Ø Evacuación de vahos	mm	200	
Ø Evacuación de vahos	inch	7,87	
EMISIÓN DEL CALOR			
Emisión de calor total máx.	kW	3	
	Btu/h	10242,4	
Emisión de calor frontal máx.	kW	2,1	
	Btu/h	7169,7	
CONEXIONES			
Tensión 230V - I + N + T	Nº x mm ² / A	-	3 x 1,5 / 16A
Tensión 230V - III + T	Nº x mm ² / A	4 x 35 / 100A	3 x 1,5 / 16A
Tensión 400V - III + N + T	Nº x mm ² / A	5 x 16 / 63A	3 x 1,5 / 16A
DIMENSIONES NETAS / D. CON EMBALAJE			
Ancho neto / bruto	mm	985 / 1.065	
	inch	38,78 / 41,93	
Profundidad neta / bruta	mm	1.054 / 1.154	
	inch	41,50 / 45,43	
Altura neta / bruta (* calefaccion desmontada)	mm	1.975 / 2.080	
	inch	77,76 / 81,89	
Peso neto / bruto	Kg	230 / 260	
	lb	507,06 / 573,20	
OTROS DATOS			
Nivel sonoro	dB	65	



* Medida con patas montadas (30mm)

	A	B	C	D	D1	E	E1	F	G	H	I	J	K	L	M	N	O	P
DO-28	1975*	1910	660	1590	1875	102	130	985	1054	970	70	730	802	1760	337	178	301	676
DO-35	1975*	1910	660	1590	1875	102	130	985	1210	970	70	730	802	1760	337	178	301	676