



Primer

DDO-22 T2

OPTIMA séchoirs doubles

T2 CONTROL

Écran tactile 7" convivial et programmable T2.
Connexion USB. Plateforme en ligne gratuite pour la programmation, la télémétrie, l'analyse de données...
Affichage de vidéos (pubs, instructions, etc.).
37 langues disponibles.

FONCTIONNALITES

Inversion de sens du tambour standard.
Tambour inox standard.
Variateur de fréquence standard.

EFFICIENCE

DUAL AIRFLOW: axial et radial.
Grand filtre à peluches tiroir.

CONNECTIVITÉ

IoT - PrimerLink.
Gestion de blanchisseries: OPL et SELF.
Paiement à distance.

POLYVALENCE

Fait-sur-mesure: personnalisation.
Wet Cleaning.
OPL > SELF - Modèle OPL standard facilement transformable en version libre-service.

ERGONOMIE

IoT - PRIMERLINK standar.
Gestion de blanchisseries: OPL et SELF.
Paiement à distance (libre-service).

ENTRETIEN FACILE

Filtre à peluches tiroir, maille en acier inoxydable.
Grand diamètre de porte.

AUTRES

Carrosserie en skinplate gris, aspect inox
EFFICIENT DRUM: Nouvelles perforations du tambour.
COOL DOWN: anti-froissement en fin de cycle.
Chauffage électrique ou gaz, à l'exception du modèle DDO-22 T2 à gaz uniquement.
Homologation CE.



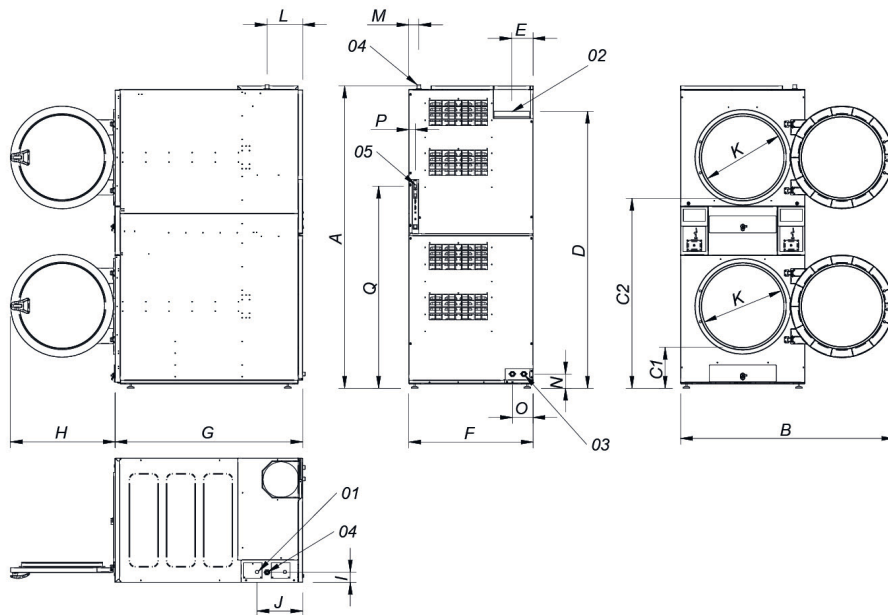
OPTIONS

- License IoT - PrimerLink
- SMART DRY Contrôle de l'humidité STACK (2 unités)
- DG Hublot double vitrage (2 unités)
- Option gaz NG (naturel) pour DDO
- Sprinkler STACK (2 unités)
- Modèle tropicalisé T2 (2 unités)
- Ouverture de porte opposée (1 unité par STACK)
- Dosificateur / pulvérisateur (2 unités)
- Panneau arrière avec filtre air (STACK)
- 400V III 60Hz 11/14/18/22kg
- F03 filtre peluches mailles 0,3 mm (standard sur STACK 0,6 mm)
- 440V/480V III 60Hz 11/14/18/22kg (maritime)
- Carrosserie inox DDO-22
- Panneau frontal inox DDO-22
- Emballage bois DDO-22
- Options paiement pour libre-service

CAPACITE ET TAMBOUR		UNIT.	DDO-22 T2
Capacité 1/18		Kg	24,3
		lb	53,6
Capacité 1/20		Kg	21,9
		lb	48,3
Ø Tambour		mm	835
		inch	32,87
Longueur tambour		mm	800
		inch	31,50
Volume tambour		l	440
		cu ft	15,54
Ø Porte		mm	575
		inch	22,64
Hauteur centre porte		mm	547 / 1.618
		inch	22,60 / 63,70
Hauteur du sol au bas de la porte		mm	286 / 1.330
		inch	11,26 / 52,36
CHAUFFAGE ÉLECTRIQUE			
Capacité d'évaporation		L/h	-
		US gallon/h	-
Production horaire		Kg/h	-
		lb/h	-
Puissance de chauffage installée		kW	-
Puissance électrique installée		kW	-
Moteur tambour		kW	0,37 x2
CHAUFFAGE AU GAZ			
Capacité d'évaporationn (mod. gaz)		L/h	44
		US gallon/h	11,624
Production horaire (mod. gaz)		Kg/h	88
		lb/h	194
Puissance de chauffage installée gaz		kcal/h	26139 x2
		Btu/h	103658,5 x2
Puissance de chauffage installée gaz		kW	30,4 x2
Puissance électrique installée		kW	1,94
Consommation instantanée gaz propane (G31)		Kg/h	2,61 x2
		lb/h	5,75 x2
Consommation instantanée gaz naturel (G20)		m ³ /h	3,22 x2
		cfm	1,89 x2
Ø Entrée gaz		BSPP ISO 228-1	3/4"
VENTILATION			
Moteur ventilateur		kW	0,55 x2
Débit d'air nominal		m ³ /h	900 x2
		cfm	529,72 x2
Ø Sortie buées		mm	250 x2
Ø Sortie buées		inch	9,84 x2
ÉMISSION DE CHALEUR			
Émission totale de chaleur max.		kW	2,6
		Btu/h	8876,8
Émission maximale de chaleur frontale		kW	1,9
		Btu/h	6486,9
CONNEXIONS		E	G / S
Tension 230V - I + N + T	Nº x mm ² / A	-	3 x 2,5 / 20A
Tension 230V - III + T	Nº x mm ² / A	-	3 x 2,5 / 20A (1*)
Tension 400V - III + N + T	Nº x mm ² / A	-	3 x 2,5 / 20A (2*)
DIMENSIONS NETTES / D. AVEC EMBALLAGE			
Largeur nette / brute		mm	870 / 950
		inch	34,25 / 37,40



Profondeur nette / brute	mm	1.312 / 1.395
	inch	51,65 / 54,92
Hauteur nette/brut (* chauffage enlevé)	mm	2.118 / 2.250
	inch	83,39 / 88,58
Poids net / brut	Kg	373,5 / 388,5
	lb	823,43 / 856,50
AUTRES		
Niveau sonore	dB	69



- 01. Connexion électrique
- 02. Sortie buées ø250
- 03. 2 Vanne d'eau anti incendie 3/4"
- 04. Connexion gaz 3/4"
- 05. Connexion Ethernet (uniquement disponible pour les modèles control T2)

* Mesure avec pieds montés (30mm)

	A	B	C1	C2	D	E	F	G	H	I	J	K	L	M	N	O	P	Q
DDO-22	2118*	1490	286	1330	1940	149	870	1312	735	73	320	575	250	70	100	145	45	1416