



# Primer

## PN-140/25 Nomex EXCELLENCE Planchadoras Ø250

### CONTROL ELECTRÓNICO

#### PN-100/25, PN-120/25, PN-140/25, PN-200/25

- Botón marcha/paro.
- Pantalla digital: control de la temperatura preciso.
- Velocidades de planchado predeterminados, no ajustables.

#### PN-140/25, PN-200/25 EXCELLENCE

- Simple y fácil de usar con un **modo automático**: ajusta la velocidad de planchado según la temperatura seleccionada.
- Pantalla digital para controlar la velocidad y la temperatura.

### EFICIENCIA

Confort acústico: 65 dB máx.

Diseño compacto: ahorro de espacio, adecuado para espacios pequeños.

Ideal para procesar pequeñas cantidades de prendas planas en estructuras como restaurantes, habitaciones.

### ROBUSTEZ

**Revestimiento Nomex:** resistente a altas temperaturas (opción, estándar en EXCELLENCE).

Paneles en skinplate gris y acero inoxidable.

Mesa de introducción de madera.

Componentes industriales, más duraderos.

### ALTAS PRESTACIONES

Gran área de contacto del rodillo con las prendas.

Movimiento de cubeta automático mediante pedal o detección de célula al pie.

Dos modelos disponibles:

- **Estándar:** rodillo recubierto en poliéster y funda de algodón.
- **Opción:** con muletón y funda Nomex.

#### Modelos EXCELLENCE:

- Gran área de contacto del rodillo con las prendas.
- Modo de funcionamiento de una calandra mural: sin movimiento de la cubeta, más ergonómico.
- Modelos equipados con correas Nomex, extracción e inverter, más productividad.
- Velocidad y temperatura ajustable.

### FÁCIL MANTENIMIENTO

Fácil instalación: solo requiere una conexión eléctrica.

Fácil acceso en ambos lados para mantenimiento.

Desmontaje rápido y fácil de los rodamientos.

### OTROS

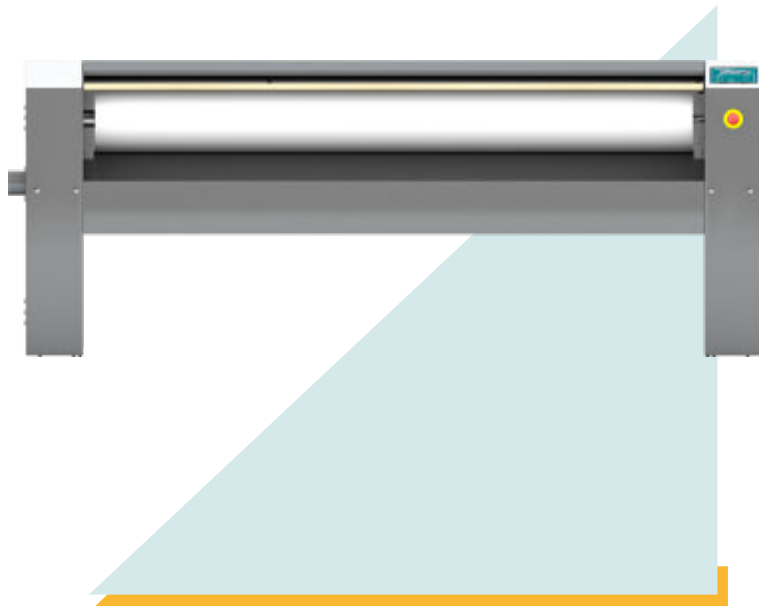
Introducción y recepción frontal.

Rodillo Ø 250 mm.

Anchura útil: 1.000, 1.200, 1.400 y 2.000 mm.

Calefacción eléctrica.

Certificación CE.



### OPCIONES

- 230 V I N 50 Hz (excepto mod. 200 EXCELLENCE)
- 400 N T 60 Hz
- 440 V III 60 Hz sin neutro (marítimo)

## DATOS GENERALES

Producción teórica: 20-25% humedad	Kg/h	40
	Lb/h	88,18
Ø Rodillo	mm	250
	inch	9,84
Ancho útil	mm	1.400
	inch	55,12
Velocidad de trabajo	m/min	1.5-6
	ft/mn	4,9 - 19,6
Programador electrónico	-	SI
Movimiento cubeta	-	NO

## POTENCIAS

Potencia Calentamiento	Kw	7
Potencia motor rodillo	Kw	0.18
Potencia motor ventilador	Kw	0.12
Potencia total eléctrica	Kw	7.3

## CONEXIONES

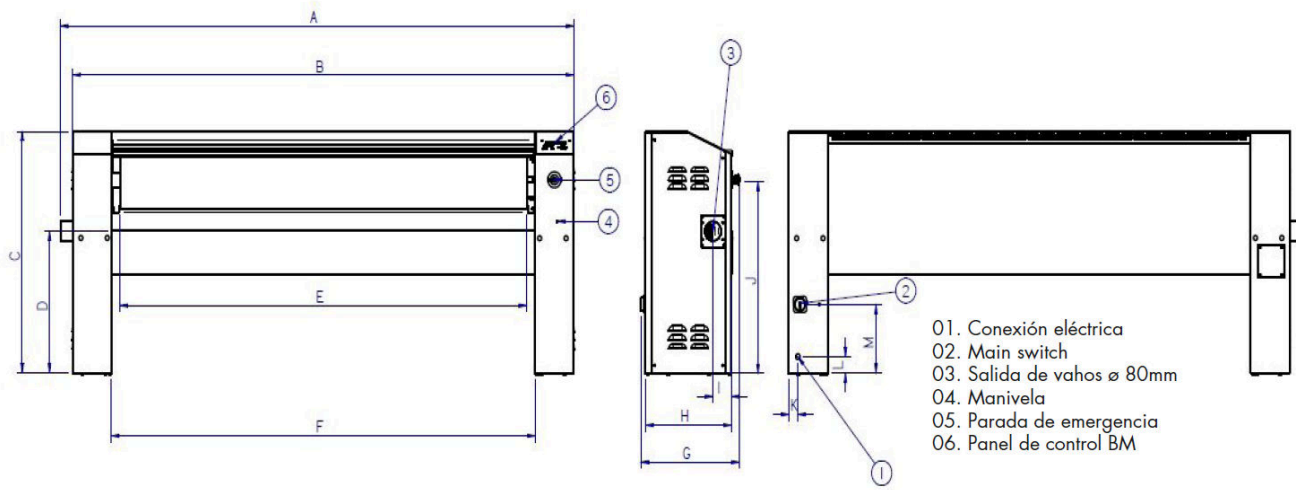
Tension 230 V I + N + T	nº x mm²/A	-
	nº x AWG/A	-
Tensión 230 V III + T	nº x mm²/A	4 x 6 / 20A
	nº x AWG/A	4 x 9 / 20A
Tensión 400 V III + N + T	nº x mm²/A	5 x 4 / 16A
	nº x AWG/A	5 x 11 / 16A

## DIMENSIONES

Ancho neto / bruto	mm	1.862 / 1.890
	inch	73,31 / 73,31
Profundo neto / bruto	mm	484 / 540
	inch	19,06 / 21,26
Alto neto / bruto	mm	985 / 1.130
	inch	38,78 / 44,49
Peso neto / bruto	Kg	134 / 154
	Lb	295,42 / 339,51
Volumen neto / bruto	m³	0,89 / 1,15
	ft³	31,43 / 40,61

## OTROS

Nº Salidas Vahos	Nº	1
Ø Salida vahos	mm	80
	inch	3,15
Caudal de aire aspiración	m³/h	500
	cfm	294,29
Nivel Sonoro	dB	60



	A	B	C	D	E	F	G	H	I	J	K	L	M
PN-140/25 EXCELLENCE	1.922	1.862	985	610	1.400	1.480	484	423	91	791	45	75	287
PN-200/25 EXCELLENCE	2.522	2.462	985	610	2.000	2.080	484	423	91	791	45	75	287

