



Primer

DDO-18 T2 TURBO Secadoras doble OPTIMA

CONTROL T2

Pantalla táctil a color de 7", programable y de fácil uso.
Conexión USB. Incluye plataforma online para programar, telemetría, análisis de datos...mediante la IoT.
Videos en pantalla: anuncios, instrucciones (útil para autoservicio).
37 idiomas.

ALTAS PRESTACIONES

Inversión de giro estándar.
Tambor en acero inoxidable estándar.
Variador de frecuencia estándar.

EFICIENCIA

DUAL AIRFLOW: Sistema de flujo de aire axial-radial.
Gran filtro de borras.

CONECTIVIDAD

IoT - PrimerLink.
Gestión de lavanderías: OPL y autoservicio.
Pago remoto (autoservicio).

VERSATILIDAD

Hechas a medida: personalización
Wet Cleaning.
OPL > Autoservicio - Modelo OPL estándar fácilmente transformable para autoservicio.

ERGONOMÍA

IoT - PRIMERLINK estándar.
Gestión de lavanderías: OPL y autoservicio.
Pago remoto (autoservicio).

FÁCIL MANTENIMIENTO

Cajón del filtro, malla en acero inoxidable.
Diámetros de puerta grandes.

OTROS

Mueble skinplate gris, efecto inox.
EFFICIENT DRUM: el nuevo tambor con perforaciones interiores.
COOL DOWN: enfriamiento al final del ciclo.
Disponibles en calefacción eléctrica o gas, excepto modelo DDO-22 T2 sólo gas.
CE aprobado.



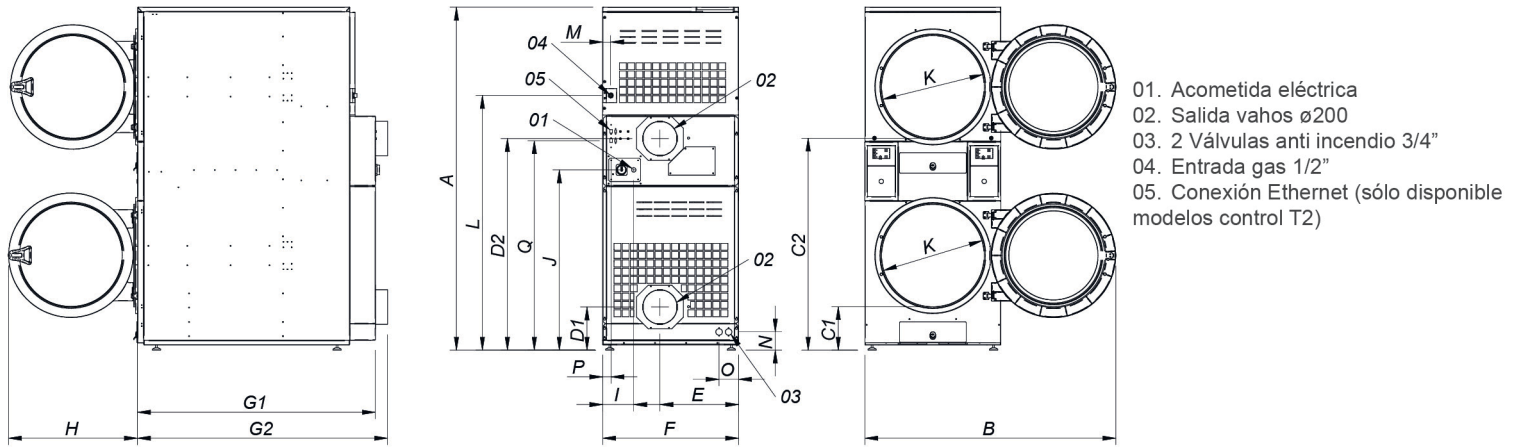
OPCIONES

- Licencia IoT - PrimerLink
- Control de humedad SMART DRY - STACK (pedir 1 unidad por columna)
- Doble cristal puerta STACK (pedir 1 unidad por columna)
- Opción gas NG (Natural) para DDO
- Sistema anti-incendios (pedir 1 unidad por columna)
- Modelo tropicalizado (pedir 1 unidad por columna)
- Apertura puerta contraria (pedir 1 unidad por columna)
- Dosificación - pulverización (pedir 1 unidad por columna)
- 400V III 50Hz 11/14/18kg
- Panel posterior entrada de aire externa+filtro (STACK)
- 400V III 60Hz 11/14/18/22kg
- Filtro de borras con mallado 0,3 mm (estándar es 0,6 mm)
- 230V III 60Hz 11/14/18kg G
- 230V III 60Hz 11/14/18kg E
- 440V/480V III 60Hz 11/14/18/22kg (marítimo)
- Mueble en acero inox DDO-18
- Panel frontal en acero inox DDO-11/14/18
- Embalaje de madera DDO-18
- Sistemas de pago para autoservicio

CAPACIDAD Y TAMBOR		UNIT.	DDO-18 T2 TURBO
Capacidad 1/18		Kg	18,3
		lb	40,4
Capacidad 1/20		Kg	16,5
		lb	36,3
Ø Tambor		mm	750
		inch	29,53
Profundidad tambor		mm	746
		inch	29,37
Volumen tambor		l	330
		cu ft	11,64
Ø Boca puerta		mm	574
		inch	22,60
Altura centro puerta		mm	547 / 1522
		inch	21,54 / 59,92
Altura suelo hasta parte baja puerta		mm	260 / 1.235
		inch	10,24 / 48,62
CALEFACCIÓN ELÉCTRICA			
Poder de evaporación		L/h	-
		US gallon/h	-
Producción horaria		Kg/h	-
		lb/h	-
Potencia de calefacción instalada		kW	-
Potencia eléctrica instalada		kW	-
Potencia motor tambor		kW	0,37 x2
CALEFACCIÓN GAS			
Poder de evaporación		L/h	35,3
		US gallon/h	9,325
Producción horaria		Kg/h	70,7
		lb/h	155,9
Potencia de calefacción instalada gas		kcal/h	20650 x2
		Btu/h	81891,4 x2
Potencia de calefacción instalada gas		kW	24 x2
Potencia eléctrica instalada gas		kW	1,94
Consumo instantaneo gas propano (G31)		Kg/h	2,06 x2
		lb/h	4,54 x2
Consumo instantaneo gas natural (G20)		m ³ /h	2,54 x2
		cfm	1,49 x2
Ø Entrada gas		BSPP ISO 228-1	1/2"
VENTILACIÓN			
Potencia motor ventilador		kW	0,55 x2
Caudal aire nominal		m ³ /h	750 x2
		cfm	441,43 x2
Ø Evacuación de vahos		mm	200 x2
Ø Evacuación de vahos		inch	7,78 x2
EMISIÓN DEL CALOR			
Emisión de calor total máx.		kW	2,5
		Btu/h	8353,4
Emisión de calor frontal máx.		kW	1,8
		Btu/h	6145,5
CONEXIONES			
Tensión 230V - I + N + T		Nº x mm ² / A	-
Tensión 230V - III + T		Nº x mm ² / A	-
Tensión 400V - III + N + T		Nº x mm ² / A	-
DIMENSIONES NETAS / D. CON EMBALAJE			
Ancho neto / bruto		mm	785 / 865
		inch	30,91 / 34,06



Profundidad neta / bruta	mm	1.443 / 1.457
	inch	53,81 / 57,36
Altura neta / bruta (* calefaccion desmontada)	mm	1.980 / 2.126
	inch	77,95 / 83,70
Peso neto / bruto	Kg	320 / 349
	lb	705,48 / 769,41
OTROS DATOS		
Nivel sonoro	dB	64



* Medida con patas montadas (30mm)

	A	B	C1	C2	D1	D2	E	F	G1	G2	H	I	J	K	L	M	N	O	P	Q
DDO-18TURBO	1980*	1447	259	1234	250	1223	454	785	1374	1443	735	180	1040	575	1472	45	103	100	49	1210

