



# Primer

## LS-28 T2

## Lavadoras de alta velocidad

### CONTROL T2

Pantalla táctil a color de 7", programable y de fácil uso  
 Conexión USB. Incluye plataforma online para programar, telemetría, análisis de datos...mediante la IoT  
 Videos en pantalla: anuncios, instrucciones (útil para autoservicio)  
 37 idiomas  
 8 señales de dosificación estándar

### FACTOR G

FACTOR G elevado de 500 (11 - 18 kg), de 450 (22 - 80 kg) y de 350 (100 - 120kg).  
 Reduce la humedad residual.

### CONECTIVIDAD

**PRIMERLINK** - Conectividad IoT estándar y gratuita.  
 Servicio técnico remoto.  
 Gestión de lavanderías: OPL y autoservicio  
 Pago remoto: **App PRIMER LAUNDRY** (mod. LS-11 hasta LS-45C).

### EFICIENCIA

Optimal KG.  
 Sistema de consumo inteligente: ajuste automático del consumo de agua y detergentes (estándar).  
 Preparado para conexión a depósitos de recuperación **SAVETANK** y **SAVETANK XL**.  
 Bajo consumo de agua.

### VERSATILIDAD

Hechas a medida: personalización.  
 OPL < > Monedero / Fichero (mod. LS-11 a LS-45C).  
 Eléctrica < > Agua caliente.  
 Válvula desagüe < > Bomba (LS-11-14).  
 Wet Cleaning.

### ERGONOMÍA

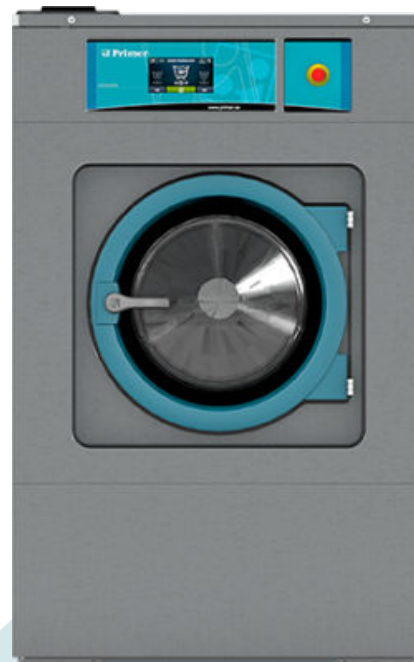
Fácil apertura y cierre de puerta.  
 Mayores diámetros de puertas:  
 • Ø 373 (11, 14 kg)  
 • Ø 460 (18, 22, 28 kg)  
 • Ø 560 (35, 45, 60, 80 kg)  
 • Ø 700 (100, 120 kg)

### FÁCIL MANTENIMIENTO

Panel de mandos abatible: acceso fácil y ergonómico.  
 Menú técnico: estadísticas para técnicos.

### OTROS

Mueble exterior en skinplate gris.  
 Tambor y cuba en acero inoxidable AISI 304.  
 Jabonera de 4 compartimentos.  
 Control de desequilibrio mediante variador.  
 Sistema de ayuda a la carga.  
 Certificaciones CB y WRAS. Opción ETL.  
 Certificación KIWA para el estándar REG4.



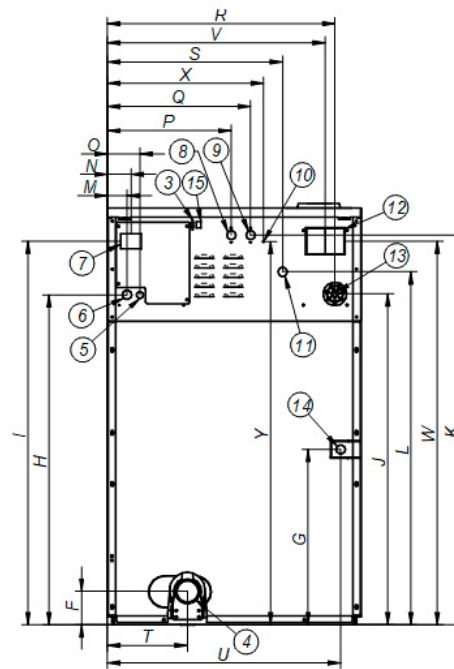
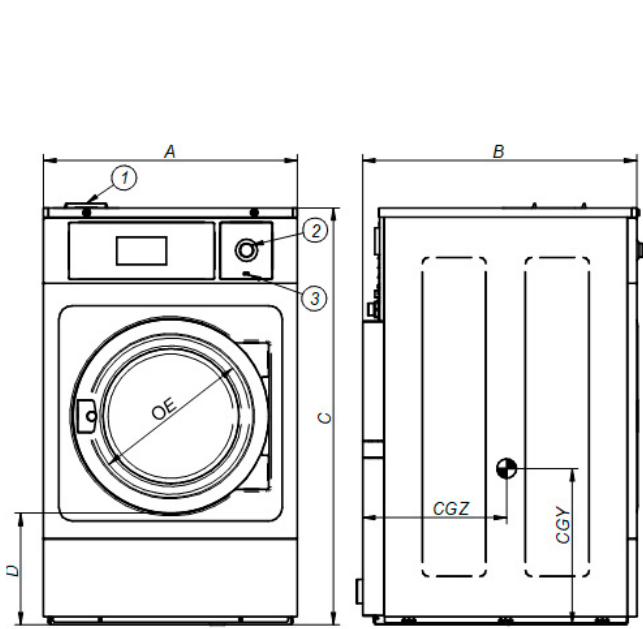
## OPCIONES

- Licencia IoT - PrimerLink
- 230V 1N 50/60Hz LS 28
- 230V 3~ 50/60Hz LS-28
- Kit dosificación DQ-2. Incl. 2 bombas con el soporte guía apto hasta 4 bombas
- Dosificación extra DB-1
- Kit doble desagüe LS-28
- Prep. lavad. LS/RS-11 a 28 para conex. 3/4" depósitos SAVETANK
- Válvula normalmente cerrada LS-28
- Kit recirculación de agua LS-28. No disp. con SAVETANK
- Kit patas de LS-11/14/18/22/28
- Sistema pesaje LS-11 hasta LS-45C. Incl. kit con 6 señales dosific. extra
- Tarjeta con 6 señales dosificación extra 11 a 45C
- Junta puerta de silicona LS-18/22/28
- Apertura puerta contraria
- Kit vapor LS-28/35C/45C
- Zócalo autoservicio inox para LS-28
- Zócalo autoservicio skinplate para LS-28
- Zócalo alineación base puerta a 850mm en inox LS-28
- Zócalo alineación base puerta a 850mm en skinplate LS-28
- Mueble inox LS-28
- Frontal y panel superior inox AISI 304 LS-28
- 440 V III sin neutro 50/60 Hz LS-28 (marítimo)
- Sistemas de pago para autoservicio

TAMBOR	UNIT.	LS-28 T2	
Capacidad 1 / 9	Kg	31	
Capacidad 1 / 10	Kg	28	
Volumen	l	280	
Diámetro	mm	770	
Profundidad	mm	585	
DATOS GENERALES			
Velocidad de lavado / Velocidad de centrifugado	r.p.m.	45 / 1.024	
Factor G	-	450	
Fuerza mínima transmitida	KN	5,59 ±1,75	
Frecuencia fuerza dinámica	Hz	15	
Sonido	dB	< 70	
Versión autoservicio	-	SI	
Doble desagüe	-	OPC.	
Sistema de pesaje	-	OPC.	
Sistema de volcado	-	NO	
PUERTA			
Alto centro puerta / Alto base puerta	mm	865 / 560	
Diámetro	mm	460	
POTENCIA			
Motor	kW	4	
Calefacción mod. eléctrico	kW	18	
Potencia máxima mod. eléctrico	kW	19,2	
Potencia máxima mod. vapor y agua caliente	kW	4	
CONEXIONES		E	HW/S
Tensión 110V - I + N + T	Nº x mm <sup>2</sup> / A	-	-
Tensión 230V - I + N + T	Nº x mm <sup>2</sup> / A	-	2x4+T - 32A
Tensión 230V - III + T	Nº x mm <sup>2</sup> / A	3x16+T - 63A	3x2,5+T - 20A
Tensión 400V - III + N + T	Nº x mm <sup>2</sup> / A	4x4+T - 32A	4x1,5+T - 16A
Entrada de vapor (mod. vapor)	inch	3/4"	3/4"
Consumo máximo de vapor (mod. vapor)	Kg/h	15	
Entrada de agua	inch	3/4"	
Presión de red	Kg/cm <sup>2</sup>	2-4	
Consumo máximo de agua*	l / h	175,5*	
Desagüe	mm/inch	3"	
Capacidad de desagüe	Lit/min	200	
DIMENSIONES / DIMENSIONES CON EMBALAJE			
Ancho neto / Ancho bruto	mm	979 / 1.045	
Profundo neto / Profundo bruto	mm	1.080/1.210	
Alto neto / Alto bruto	mm	1.550 / 1.810	
Peso neto / Peso bruto	kg	524,5 / 548,5	
Volumen embalaje	m <sup>3</sup>	2,28	

\* Programa nº 20: LS-11 a LS-80C con 75% de carga / LS-100C y 120C con 100% de carga.





1. Jabonera
2. Paro de emergencia
3. Puerto USB
4. Desagüe
5. Conexión eléctrica bombas de jabón líquido
6. Conexión eléctrica
7. Interruptor general
8. Entrada de agua auxiliar
9. Entrada de agua caliente
10. Conexión a tierra
11. Entrada de agua fría
12. Rebosadero de agua
13. Conexión para jabón líquido
14. Conexión vapor
15. Puerto Ethernet
16. Luz lateral limpia

	A	B	C	D	E	F	G	H	I	J	K	L	M	N	O	P	Q	R	S	T	U	V	W	X	Y	CGY	CGZ	
LS-28	mm	979	1.080	1.550	560	460	125	490	1.282	1.450	1.259	1.465	1.354	61	74	101	481	561	861	673	367	909	831	1.424	624	1.510	773	735
	inch	38,54	42,52	61,02	22,05	18,11	4,92	19,29	50,47	57,09	49,57	57,68	53,31	2,40	2,91	3,98	18,94	22,09	33,90	26,50	14,45	35,79	32,72	56,06	24,57	59,45	30,43	28,94

