



Primer

DP-10 P

Secadoras profesionales P

VERSATILIDAD

OPL <> MONEDERO: El mismo modelo transformable fácilmente UNIDAD <> APILADA: Los modelos pueden ser apilados encima de una lavadora o de otra secadora.

Panel de control reversible: los paneles de control pueden ser montados entre los dos tambores para una mejor ergonomía. Ideal para muchos sectores: hoteles, campings, lavanderías autoservicio, gimnasios, etc.

ALTAS PRESTACIONES

PROGRAMADOR P: selección de tiempo y temperatura, de fácil uso y versátil (para versión OPL y autoservicio).

Ciclos de secado reducidos (menos de 45 minutos).

Calefacción de 6,75 kW, opción a 4,5 kW (Modelo Basic sólo 4,5 kW).

EFICIENCIA

Sistema de flujo de aire mejorado.

Gran filtro de borras como cajón.

Diseño eficiente.

ROBUSTEZ

Mueble exterior en Skinplate gris.

Puerta robusta de aluminio.

Cajón como filtro de borras (no en la puerta sino como cajón específico).

Ventilador industrial y potente flujo de aire.

Construcción más robusta de la estructura y los paneles.

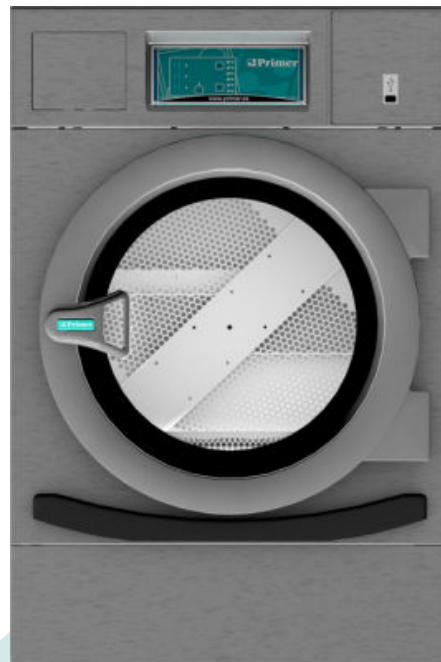
OTROS

Tambor galvanizado.

Modelos con calefacción eléctrica o gas.

Paneles en skinplate gris.

Certificación CE



OPCIONES

- Zócalo ergonomía en skinplate (excepto BASIC)
- Zócalo ergonomía en acero inox (excepto BASIC)
- Tambor en acero inox AISI 304
- Mueble en acero inox AISI 430 (excepto BASIC y HPi)
- Apertura puerta contraria
- Panel de control inferior
- 400V III / 230 I / III 60 Hz No HPi
- 440-480V III 50/60 Hz sin neutro (marítimo)
- Opción gas NG (Natural)
- Sistemas de pago para autoservicio

CAPACIDAD Y TAMBOR		UNIT.	DP-10 P	
Capacidad 1/18		Kg	11,1	
		lb	24,5	
Capacidad 1/20		Kg	10	
		lb	22	
Ø Tambor		mm	590	
		inch	23,2	
Profundidad tambor		mm	690	
		inch	27,2	
Volumen tambor		l	200	
		cu ft	7,06	
Ø Boca puerta		mm	480	
		inch	18,9	
Altura centro puerta		mm	554	
		inch	21,8	
Altura suelo hasta parte baja puerta		mm	250	
		inch	9,84	
CALEFACCIÓN ELÉCTRICA				
Poder de evaporación		L/h	6,35	
		US gallon/h	1,68	
Producción horaria		Kg/h	12,5	
		lb/h	27,56	
Potencia de calefacción instalada		kW	4,5 / 6,75	
Potencia eléctrica instalada total		kW	4,92 / 7,17	
Potencia motor tambor		kW	0,37 (8)	
CALEFACCIÓN GAS				
Poder de evaporación		L/h	6,35	
		US gallon/h	1,677	
Producción horaria		Kg/h	12,5	
		lb/h	27,56	
Potencia de calefacción instalada gas		kcal/h	5761	
		Btu/h	22861,3	
Potencia de calefacción instalada gas		kW	6,70	
Potencia eléctrica instalada gas		kW	0,42	
Consumo instantaneo gas propano (G31)		Kg/h	0,57	
		lb/h	1,26	
Consumo instantaneo gas natural (G20)		m ³ /h	0,71	
		cfm	0,42	
Ø Entrada gas		BSPP ISO 228-1	1/2"	
VENTILACIÓN				
Potencia motor ventilador		kW	0,37(2)	
Caudal aire nominal		m ³ /h	300	
		cfm	177	
Ø Evacuación de vahos		mm	100	
Ø Evacuación de vahos		inch	3,94	
EMISIÓN DEL CALOR				
Emisión de calor total máx.		kW	0,5	
		Btu/h	1536	
Emisión de calor frontal máx.		kW	0,3	
		Btu/h	1075	
CONEXIONES				
Tensión 230V - I + N + T		Nº x mm ² / A	E 3 x 10 / 40A	G 3 x 1,5 / 10A
Tensión 230V - III + T		Nº x mm ² / A	4 x 4 / 25A	3 x 1,5 / 10A (3*)
Tensión 400V - III + N + T		Nº x mm ² / A	5 x 2,5 / 16A	3 x 1,5 / 10A (4*)
DIMENSIONES NETAS / D. CON EMBALAJE				
Ancho neto / bruto		mm	680 / 710	
		inch	26,8 / 28	



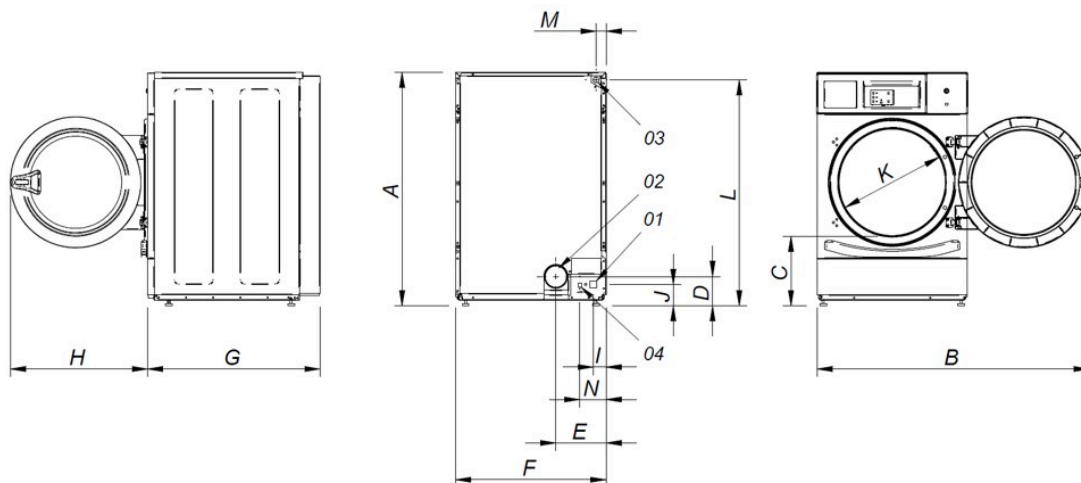
Profundidad neta / bruta	mm	775 / 832
	inch	30,5 / 32,8
Altura neta / bruta (* calefaccion desmontada)	mm	1.056 / 1.141
	inch	41,6 / 44,9
Peso neto / bruto	Kg	93 / 111
	lb	204 / 245
OTROS DATOS		
Nivel sonoro	dB	62

(1) Configurable mediante un sistema de bornes.

(2) Es un único motor para tambor y ventilador.

(3*) Conectar 2 fases y tierra

(4*) Conectar fase, neutro y tierra



- 01 Acometida eléctrica
- 02 Salida vahos Ø 100
- 03 Entrada gas 1/2"
- 04 Conexión ethernet (solo control TOUCH)

	A	B	C	D	E	F	G	H	I	J	K	L	M	N
DP-8	1.056	1.227	320	140	226	680	722	615	57	91	480	1.015	50	118
DP-10	1.056	1.227	320	140	226	680	775	615	57	91	480	1.015	50	118