



# Primer

## DDL-18 P TURBO Secadoras doble BASIC

### CONTROL P

Pulsadores para controlar la temperatura y el tiempo.

### ALTAS PRESTACIONES

Inversión de giro estándar.  
Tambor en acero galvanizado.  
Variador de frecuencia estándar.

### VERSATILIDAD

Hechas a medida: Personalización.  
OPL > Autoservicio: La secadora estándar OPL es transformable para versión autoservicio.

### ERGONOMÍA

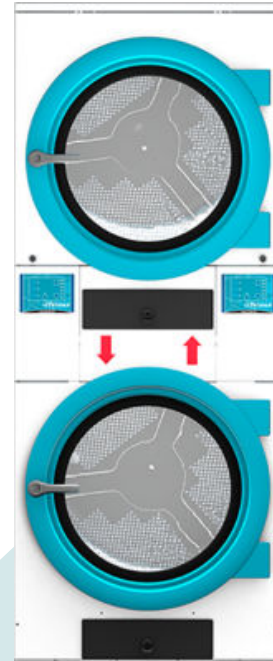
Cajón del filtro, malla en acero inoxidable.  
Diámetros de puerta grandes.

### FÁCIL MANTENIMIENTO

Panel de mandos abatible: acceso fácil y ergonómico.  
Menú técnico: estadísticas, para técnicos y mantenimiento con consola externa.

### OTROS

Paneles en blanco.  
COOL DOWN: enfriamiento al final del ciclo.  
Cajón como filtro de borras, de gran superficie y con flujo de aire mejorado.  
Disponibles en calefacción eléctrica o gas, excepto DDL-22 T2 sólo gas.  
CE aprobado.



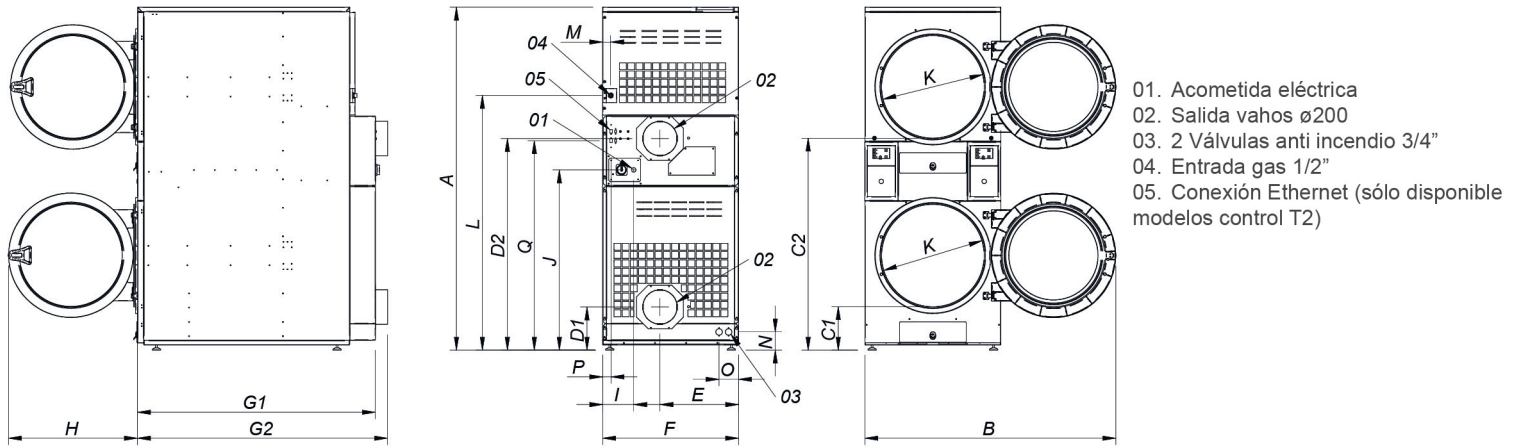
### OPCIONES

- Pantalla programador P (2 unidades)
- Filtro de borras con mallado 0,3 mm (estándar es 0,6 mm)
- Opción gas NG (Natural) para DDL
- Embalaje de madera DDL-18
- 400V III 50Hz 11/14/18kg
- 400V III 60Hz 11/14/18/22kg
- 230V III 60Hz 11/14/18kg G
- 230V III 60Hz 11/14/18kg E
- 440V/480V III 60Hz 11/14/18/22kg (marítimo)
- Sistemas de pago para autoservicio

CAPACIDAD Y TAMBOR		UNIT.	DDL-18 P TURBO	
Capacidad 1/18		Kg	18,3	
		lb	40,4	
Capacidad 1/20		Kg	16,5	
		lb	36,3	
Ø Tambor		mm	750	
		inch	29,53	
Profundidad tambor		mm	746	
		inch	29,37	
Volumen tambor		l	330	
		cu ft	11,64	
Ø Boca puerta		mm	574	
		inch	22,60	
Altura centro puerta		mm	547 / 1522	
		inch	21,54 / 59,92	
Altura suelo hasta parte baja puerta		mm	260 / 1.235	
		inch	10,24 / 48,62	
CALEFACCIÓN ELÉCTRICA				
Poder de evaporación		L/h	-	
		US gallon/h	-	
Producción horaria		Kg/h	-	
		lb/h	-	
Potencia de calefacción instalada		kW	-	
Potencia eléctrica instalada		kW	-	
Potencia motor tambor		kW	0,37 x2	
CALEFACCIÓN GAS				
Poder de evaporación		L/h	35,3	
		US gallon/h	9,325	
Producción horaria		Kg/h	70,7	
		lb/h	155,9	
Potencia de calefacción instalada gas		kcal/h	20650 x2	
		Btu/h	81891,4 x2	
Potencia de calefacción instalada gas		kW	24 x2	
Potencia eléctrica instalada gas		kW	1,94	
Consumo instantaneo gas propano (G31)		Kg/h	2,06 x2	
		lb/h	4,54 x2	
Consumo instantaneo gas natural (G20)		m <sup>3</sup> /h	2,54 x2	
		cfm	1,49 x2	
Ø Entrada gas		BSPP ISO 228-1	1/2"	
VENTILACIÓN				
Potencia motor ventilador		kW	0,55 x2	
Caudal aire nominal		m <sup>3</sup> /h	750 x2	
		cfm	441,43 x2	
Ø Evacuación de vahos		mm	200 x2	
Ø Evacuación de vahos		inch	7,78 x2	
EMISIÓN DEL CALOR				
Emisión de calor total máx.		kW	2,5	
		Btu/h	8353,4	
Emisión de calor frontal máx.		kW	1,8	
		Btu/h	6145,5	
CONEXIONES			E	G / S
Tensión 230V - I + N + T		Nº x mm <sup>2</sup> / A	-	3 x 2,5 / 20A
Tensión 230V - III + T		Nº x mm <sup>2</sup> / A	-	3 x 2,5 / 20A
Tensión 400V - III + N + T		Nº x mm <sup>2</sup> / A	-	3 x 2,5 / 20A
DIMENSIONES NETAS / D. CON EMBALAJE				
Ancho neto / bruto		mm	785 / 865	
		inch	30,91 / 34,06	



Profundidad neta / bruta	mm	1.443 / 1.457
	inch	53,81 / 57,36
Altura neta / bruta (* calefaccion desmontada)	mm	1.980 / 2.126
	inch	77,95 / 83,70
Peso neto / bruto	Kg	320 / 349
	lb	705,48 / 769,41
<b>OTROS DATOS</b>		
Nivel sonoro	dB	64



\* Medida con patas montadas (30mm)

	A	B	C1	C2	D1	D2	E	F	G1	G2	H	I	J	K	L	M	N	O	P	Q
DDO-18TURBO	1980*	1447	259	1234	250	1223	454	785	1374	1443	735	180	1040	575	1472	45	103	100	49	1210

