



# Primer

DP-8 P

## Séchoirs professionnelles P

### POLYVALENCE

STANDARD <> SELF: Modèle standard facilement transformable.

SEUL < > EMPILES: Empilables avec le panneau de contrôle entre les deux tambours.

Des panneaux de commande peuvent être assemblés entre les deux tambours pour une meilleure ergonomie.

Idéal dans de nombreuses structures: hôtels, auberges, campings, laveries libre-service, services de nettoyage (franges), salles de sports, etc.

### FONCTIONNALITES

**Contrôle électronique P:** sélection du temps et de la température.

Temps de séchage réduit (moins de 45 mn): chauffage. 6,75 kw, option 4,5 kW (4,5 kw pour modèle Basic).

### EFFICIENCE

Système de flux d'air amélioré.

Grand filtre à peluches - plus aéré.

Conception efficiente.

### ROBUSTESSE

Carrosserie en Skinplate.

Porte robuste en aluminium.

Filtre tiroir, pas dans la porte.

Ventilateur industriel et débit d'air puissant.

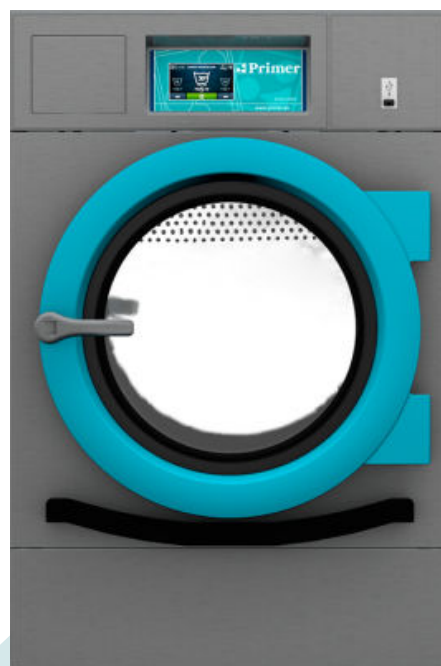
Construction robuste de la structure et des panneaux du séchoir.

### AUTRES

Chauffage électrique ou gaz.

Meuble en skinplate gris.

Certifications CE



### OPTIONS

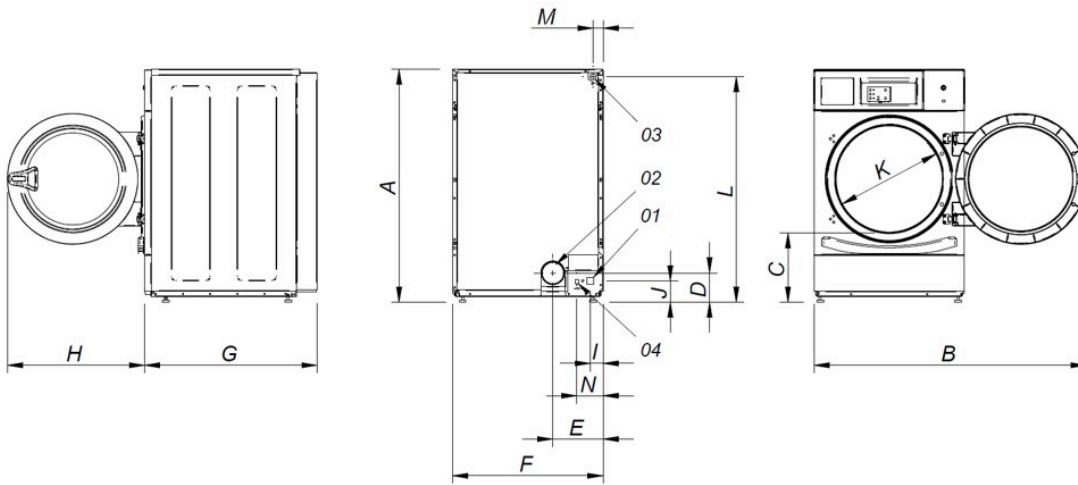
- Socle ergonomique en skinplate
- Socle ergonomique inox
- Tambour inox AISI 304
- Carrosserie inox AISI 430
- Ouverture de porte inversée
- Panneau de contrôle inférieur
- Sprinkler système anti-incendie (T2)
- Commande container complet + emballage compact
- 400V III / 230 I / III 60 Hz
- 440-480V III 50/60 Hz no N (maritime)
- Option gaz NG (naturel)
- Options paiement pour libre-service

CAPACITE ET TAMBOUR		UNIT.	DP-8 P	
Capacité 1/18		Kg	8,9	
		lb	19,6	
Capacité 1/20		Kg	8	
		lb	17,6	
Ø Tambour		mm	590	
		inch	23,23	
Longueur tambour		mm	585	
		inch	23,03	
Volume tambour		l	160	
		cu ft	5,65	
Ø Porte		mm	480	
		inch	18,90	
Hauteur centre porte		mm	554	
		inch	21,81	
Hauteur du sol au bas de la porte		mm	250	
		inch	9,84	
CHAUFFAGE ÉLECTRIQUE				
Capacité d'évaporation		L/h	5,3	
		US gallon/h	1,40	
Production horaire		Kg/h	10,6	
		lb/h	23,4	
Puissance de chauffage installée		kW	6,75 (1)	
Puissance électrique installée		kW	7,17 (1)	
Moteur tambour		kW	0,37 (2)	
CHAUFFAGE AU GAZ				
Capacité d'évaporationn (mod. gaz)		L/h	5,3	
		US gallon/h	1,400	
Production horaire (mod. gaz)		Kg/h	10,6	
		lb/h	23,4	
Puissance de chauffage installée gaz		kcal/h	5761	
		Btu/h	22861,3	
Puissance de chauffage installée gaz		kW	6,70	
Puissance électrique installée		kW	0,42	
Consommation instantanée gaz propane (G31)		Kg/h	0,57	
		lb/h	1,26	
Consommation instantanée gaz naturel (G20)		m <sup>3</sup> /h	0,71	
		cfm	0,42	
Ø Entrée gaz		BSPP ISO 228-1	1/2"	
CHAUFFAGE À L'HUILE THERMIQUE				
Puissance de chauffage installée		kW	-	
Puissance électrique installée		kW	-	
Consommation de fluide (T max 175°C)		m <sup>3</sup> /h	-	
Raccordement de l'huile thermique		BSP	-	
VENTILATION				
Moteur ventilateur		kW	0,37(2)	
Débit d'air nominal		m <sup>3</sup> /h	300	
		cfm	176,57	
Ø Sortie buées		mm	100	
Ø Sortie buées		inch	3,94	
ÉMISSION DE CHALEUR				
Émission totale de chaleur max.		kW	0,45	
		Btu/h	1536,4	
Émission maximale de chaleur frontale		kW	0,32	
		Btu/h	1075,5	
CONNEXIONS				
Tension 230V - I + N + T		N° x mm <sup>2</sup> / A	E 3 x 10 / 40A	G 3 x 1,5 / 10A



Tension 230V - III + T	Nº x mm² / A	4 x 4 / 25A	3 x 1,5 / 10A (3*)
Tension 400V - III + N + T	Nº x mm² / A	5 x 2,5 / 16A	3 x 1,5 / 10A (4*)
<b>DIMENSIONS NETTES / D. AVEC EMBALLAGE</b>			
Largeur nette / brute	mm	680 / 710	
	inch	26,77 / 27,95	
Profondeur nette / brute	mm	722 / 832	
	inch	28,43 / 32,76	
Hauteur nette/brut (* chauffage enlevé)	mm	1.056 / 1.141	
	inch	41,57 / 44,92	
Poids net / brut	Kg	89 / 100,5	
	lb	196,21 / 221,56	
<b>AUTRES</b>			
Niveau sonore	dB	62	

- (1) Configurable via un système de borniers.  
(2) C'est un moteur unique pour le tambour et le ventilateur.  
(3\*) Connecter deux phases et la terre.  
(4\*) Connecter phase, neutre et terre.



- 01 Connexion électrique  
02 Sortie évacuation Ø 100  
03 Connexion gaz 1/2"  
04 Port Ethernet

	A	B	C	D	E	F	G	H	I	J	K	L	M	N
DP-8	1.056	1.227	320	140	226	680	722	615	57	91	480	1.015	50	118
DP-10	1.056	1.227	320	140	226	680	775	615	57	91	480	1.015	50	118

