



Primer

DS-35 P

STANDARD séchoirs

CONTRÔLE P

Sélection du temps et de la température pour boutons.

FONCTIONNALITES

Inversion de sens du tambour standard.
Tambour inox standard.
Variateur de fréquence standard.

EFFICIENCE

DUAL AIRFLOW - Système optimisé de flux d'air mixte.
Grand filtre à peluches tiroir.

POLYVALENCE

Fait-sur-mesure: personnalisation.
OPL > SELF - Modèle OPL standard facilement transformable en version libre-service.

ERGONOMIE

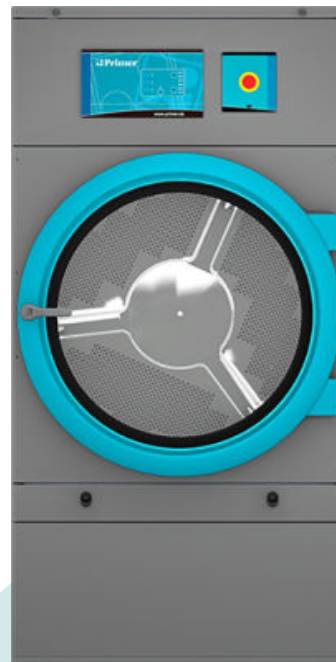
Filtre à peluches tiroir, maille en acier inoxydable.
Grand diamètre de porte.
Sens d'ouverture de porte ajustable sur site (modèles sans guillotine).

ENTRETIEN FACILE

Panneau de commande articulé: accès facile et ergonomique.
Menu technique: statistiques pour les techniciens et maintenance avec console externe (avec option console).
Accès facile aux composants.

AUTRES

Carrosserie en Skinplate gris, aspect inox.
EFFICIENT DRUM: Nouvelles perforations embouties du tambour.
COOL DOWN: anti-froissement en fin de cycle.
Chauffage électrique, gaz ou vapeur.
Homologation CE.



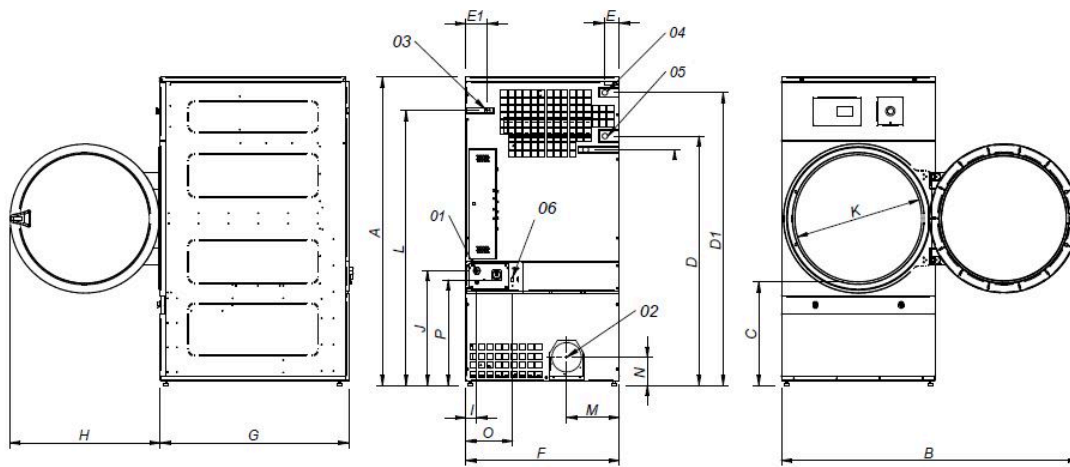
OPTIONS

- DG Hublot double vitrage DS-28/35/45/60/80
- RD Ouverture de porte opposée 11 à 35
- Display dans le programmateur M pour 11 à 35kg
- AF panneau arrière avec filtre air 11 à 35
- F06 filtre peluches mailles 0/6mm (standard 0/3mm)
- F12 Filtre peluches mailles 1/2mm (standard 0/3mm)
- Carrosserie inox 35
- Panneau frontal inox 28/35
- BSS batterie vapeur inox 28/35
- LPB Batterie vapeur basse pression 28/35
- Emballage bois 35
- Option gaz NG (naturel)
- 400 V III N 60 Hz DS-11 à 35
- 230 V III 50 Hz DS-22/28/35 E
- 230 V III 60 Hz DS-22/28/35 E
- 230 V III 60 Hz DS-11 à 35 G/S
- 440/480V III 60 Hz DS-22/28/35
- Options paiement pour libre-service

CAPACITE ET TAMBOUR		UNIT.	DS-35 P
Capacité 1/18		Kg	36,7
		lb	80,8
Capacité 1/20		Kg	33
		lb	72,8
Ø Tambour		mm	947
		inch	37,28
Longueur tambour		mm	936
		inch	36,85
Volume tambour		l	660
		cu ft	23,30
Ø Porte		mm	802
		inch	31,57
Hauteur centre porte		mm	1.040
		inch	40,94
Hauteur du sol au bas de la porte		mm	578
		inch	22,74
CHAUFFAGE ÉLECTRIQUE			
Capacité d'évaporation		L/h	31,1
		US gallon/h	8,2
Production horaire		Kg/h	60
		lb/h	132,3
Puissance de chauffage installée		kW	36
Puissance électrique installée		kW	37,15
Moteur tambour		kW	0,55
CHAUFFAGE AU GAZ			
Capacité d'évaporationn (mod. gaz)		L/h	32,1
		US gallon/h	8,480
Production horaire (mod. gaz)		Kg/h	63,9
		lb/h	140,9
Puissance de chauffage installée gaz		kcal/h	35276
		Btu/h	139986,5
Puissance de chauffage installée gaz		kW	41
Puissance électrique installée		kW	1,15
Consommation instantanée gaz propane (G31)		Kg/h	3,51
		lb/h	7,74
Consommation instantanée gaz naturel (G20)		m ³ /h	4,34
		cfm	2,55
Ø Entrée gaz		BSPP ISO 228-1	1/2"
CHAUFFAGE VAPEUR			
Puissance de chauffage installée (vapeur)		kW	50,1
		Btu/h	170948
Puissance électrique installée		kW	1,15
Consommation de vapeur (8 barG) - Standard		kg/h	89
Consommation de vapeur (116 psiG)		lb/h	107,2
Pression de vapeur		barG	6 - 9
		psiG	87 - 130,5
Entrée et sortie de vapeur standard		BSPT- ISO7.1	1"
Entrée et sortie de vapeur standard		NPT ANSI B1.20.1 Tapered	1"
Consommation de vapeur (5 barG) - Basse pression		kg/h	93
Consommation de vapeur (72,5 psiG) - Basse pression		lb/h	112
Pression de vapeur (basse pression)		barG	3 - 6
		psiG	43,5 - 97
Entrée - Sortie de vapeur - Basse pression		BSPT- ISO7.1	1" 1/2
CHAUFFAGE À L'HUILE THERMIQUE			
Puissance de chauffage installée		kW	-
Puissance électrique installée		kW	-
Consommation de fluide (T max 175°C)		m ³ /h	-



Raccordement de l'huile thermique	BSP	-	
VENTILATION			
Moteur ventilateur	kW	0,55	
Débit d'air nominal	m ³ /h	1.200	
	cfm	706,29	
Ø Sortie buées	mm	200	
Ø Sortie buées	inch	7,87	
ÉMISSION DE CHALEUR			
Émission totale de chaleur max.	kW	2,88	
	Btu/h	12290,9	
Émission maximale de chaleur frontale	kW	2,52	
	Btu/h	8603,6	
CONNEXIONS			
Tension 230V - I + N + T	Nº x mm ² / A	E	G / S
Tension 230V - III + T	Nº x mm ² / A	-	3 x 1,5 / 16A
Tension 400V - III + N + T	Nº x mm ² / A	4 x 50 / 125A	3 x 1,5 / 16A
Tension 400V - III + N + T	Nº x mm ² / A	5 x 16 / 63A	3 x 1,5 / 16A
DIMENSIONS NETTES / D. AVEC EMBALLAGE			
Largeur nette / brute	mm	985 / 1.065	
	inch	38,78 / 41,93	
Profondeur nette / brute	mm	1.210 / 1.310	
	inch	47,64 / 51,57	
Hauteur nette/brut (* chauffage enlevé)	mm	1.975 / 2.080	
	inch	77,76 / 81,89	
Poids net / brut	Kg	260 / 285	
	lb	573,20 / 628,32	
AUTRES			
Niveau sonore	dB	65	



- 01 POWER SUPPLY
- 02 FUMES OUTPUT Ø200
- 03 GAS INLET 1/2"
- 04 STEAM INLET 1"
- 05 CONDENSATE OUTLET 1"
- 06 CONNEXION ETHERNET (uniquement disponible pour les modèles CONTROL T2)

* Mesure avec pieds montés (30mm)

	A	B	C	D	D1	E	E1	F	G	H	I	J	K	L	M	N	O	P
DS-28	1975*	1910	660	1590	1875	102	130	985	1054	970	70	730	802	1760	337	178	301	676
DS-35	1975*	1910	660	1590	1875	102	130	985	1210	970	70	730	802	1760	337	178	301	676

