



Primer

DS-35 P

Secadoras STANDARD

CONTROL P

Pulsadores para controlar la temperatura y el tiempo.

ALTAS PRESTACIONES

Inversión de giro estándar.
Tambor en acero inoxidable estándar.
Variador de frecuencia estándar.

EFICIENCIA

DUAL AIRFLOW - Sistema optimizado de flujo de aire axial-radial.
Gran filtro de borras.

VERSATILIDAD

Hechas a medida: personalización.
OPL > Autoservicio - Secadora estándar OPL transformable para versión autoservicio.

ERGONOMÍA

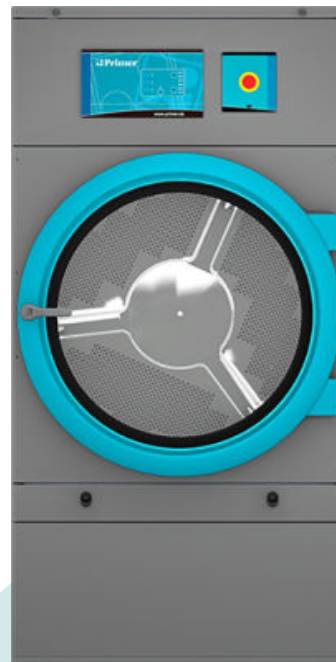
Cajón del filtro, malla en acero inoxidable.
Diámetros de puerta grandes.
Inversión de sentido de apertura de puerta (modelos sin guillotina)

FÁCIL MANTENIMIENTO

Panel de mandos abatible: acceso fácil y ergonómico.
Menú técnico: estadísticas, para técnicos y mantenimiento con consola externa (con opción consola).
Fácil acceso a componentes.

OTROS

Mueble skinplate gris, efecto inox.
EFFICIENT DRUM: El nuevo tambor con perforaciones interiores.
COOL DOWN: Enfriamiento al final del ciclo.
Disponibles en calefacción eléctrica, gas o vapor.
CE aprobado.



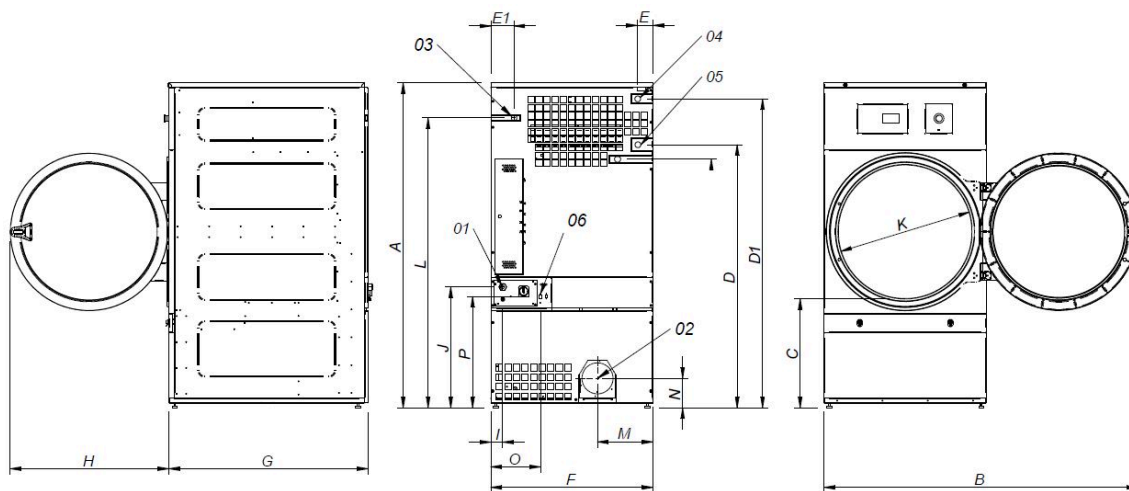
OPCIONES

- Doble cristal puerta DS-28/35/45/60/80
- Apertura puerta contraria DS-11 a 35
- Pantalla programador Control P, para DS-11 a 35
- Panel posterior entrada de aire externa+filtro DS-11 a 35
- Filtro de borras con mallado 0/6 mm (estándar es 0/3 mm)
- Filtro de borras con mallado 1/2 mm (estándar es 0/3 mm)
- Mueble en acero inox DS-35
- Panel frontal en acero inox DS-28/35
- Batería vapor en acero inox DS-28/35
- Batería de vapor a baja presión DS-28/35
- Embalaje de madera DS-35
- Opción gas NG (Natural)
- 400 V III N 60 Hz DS-11 a 35
- 230 V III 50 Hz DS-22/28/35 E
- 230 V III 60 Hz DS-22/28/35 E
- 230 V III 60 Hz DS-11 a 35 G/S
- 440/480V III 60 Hz DS-22/28/35
- Sistemas de pago para autoservicio

CAPACIDAD Y TAMBOR		UNIT.	DS-35 P
Capacidad 1/18		Kg	36,7
		lb	80,8
Capacidad 1/20		Kg	33
		lb	72,8
Ø Tambor		mm	947
		inch	37,28
Profundidad tambor		mm	936
		inch	36,85
Volumen tambor		l	660
		cu ft	23,30
Ø Boca puerta		mm	802
		inch	31,57
Altura centro puerta		mm	1.040
		inch	40,94
Altura suelo hasta parte baja puerta		mm	578
		inch	22,74
CALEFACCIÓN ELÉCTRICA			
Poder de evaporación		L/h	31,1
		US gallon/h	8,2
Producción horaria		Kg/h	60
		lb/h	132,3
Potencia de calefacción instalada		kW	36
Potencia eléctrica instalada		kW	37,15
Potencia motor tambor		kW	0,55
CALEFACCIÓN GAS			
Poder de evaporación		L/h	32,1
		US gallon/h	8,480
Producción horaria		Kg/h	63,9
		lb/h	140,9
Potencia de calefacción instalada gas		kcal/h	35276
		Btu/h	139986,5
Potencia de calefacción instalada gas		kW	41
Potencia eléctrica instalada gas		kW	1,15
Consumo instantaneo gas propano (G31)		Kg/h	3,51
		lb/h	7,74
Consumo instantaneo gas natural (G20)		m ³ /h	4,34
		cfm	2,55
Ø Entrada gas		BSPP ISO 228-1	1/2"
CALEFACCIÓN VAPOR			
Potencia de calefacción instalada vapor		kW	50,1
		Btu/h	170948
Potencia eléctrica instalada vapor		kW	1,15
Consumo de vapor (8 barG) - Estandar		kg/h	89
Consumo de vapor (116 psiG)		lb/h	107,2
Presión vapor		barG	6 - 9
		psiG	87 - 130,5
Entrada - salida vapor estandar		BSPT- ISO7.1	1"
Entrada vapor - salida condensados		NPT ANSI B1.20.1 Tapered	1"
Consumo vapor (5 barG) - Baja Presión		kg/h	93
Consumo vapor (72,5 psiG) - Baja Presión		lb/h	112
Presión vapor - Baja presión		barG	3 - 6
		psiG	43,5 - 97
Entrada - salida vapor - Baja presión		BSPT- ISO7.1	1" 1/2
CALEFACCIÓN ACEITE TÉRMICO			
Potencia de calefacción instalada		kW	-
Potencia eléctrica instalada		kW	-
Consumo de fluido (T max 175°C)		m ³ /h	-



Conexión aceite térmico	BSP	-	
VENTILACIÓN			
Potencia motor ventilador	kW	0,55	
Caudal aire nominal	m ³ /h	1.200	
	cfm	706,29	
Ø Evacuación de vahos	mm	200	
Ø Evacuación de vahos	inch	7,87	
EMISIÓN DEL CALOR			
Emisión de calor total máx.	kW	2,88	
	Btu/h	12290,9	
Emisión de calor frontal máx.	kW	2,52	
	Btu/h	8603,6	
CONEXIONES			
Tensión 230V - I + N + T	Nº x mm ² / A	-	3 x 1,5 / 16A
Tensión 230V - III + T	Nº x mm ² / A	4 x 50 / 125A	3 x 1,5 / 16A
Tensión 400V - III + N + T	Nº x mm ² / A	5 x 16 / 63A	3 x 1,5 / 16A
DIMENSIONES NETAS / D. CON EMBALAJE			
Ancho neto / bruto	mm	985 / 1.065	
	inch	38,78 / 41,93	
Profundidad neta / bruta	mm	1.210 / 1.310	
	inch	47,64 / 51,57	
Altura neta / bruta (* calefacción desmontada)	mm	1.975 / 2.080	
	inch	77,76 / 81,89	
Peso neto / bruto	Kg	260 / 285	
	lb	573,20 / 628,32	
OTROS DATOS			
Nivel sonoro	dB	65	



- 01 ACOMETIDA ELÉCTRICA
- 02 SALIDA VAHOS Ø200
- 03 ENTRADA GAS 1/2"
- 04 ENTRADA VAPOR 1"
- 05 SALIDA CONDENSADOS 1"
- 06 CONEXIÓN ETHERNET (sólo disponible modelos CONTROL T2)

* Medida con patas montadas (30mm)

	A	B	C	D	D1	E	E1	F	G	H	I	J	K	L	M	N	O	P
DS-28	1975*	1910	660	1590	1875	102	130	985	1054	970	70	730	802	1760	337	178	301	676
DS-35	1975*	1910	660	1590	1875	102	130	985	1210	970	70	730	802	1760	337	178	301	676

