



CARACTÉRISTIQUES

Les presses automatiques PRIMER sont faciles à utiliser grâce à leur **système pneumatique**. Elles sont dotées d'une pression de sortie élevée, entièrement réglable et d'une variété de plateaux pour différentes applications spéciales.

- Mandrins universels, mandrins inférieurs et supérieurs étuvés, mandrin supérieur poli en option.
- Dimensions du plateau universel : 1170 x 380 x 220 mm.
- Les plaques supérieures larges facilitent les opérations de pressage et l'utilisation du fer à vapeur.
- L'abaissement de la plaque supérieure est commandé par deux boutons-poussoirs. Dans ce cas, un protège-doigts est incorporé à la presse pour assurer la sécurité de l'utilisateur.
- Les presses sont disponibles avec une chaudière à vapeur électrique, un aspirateur et un compresseur à l'intérieur de la presse elle-même, ou pour un raccordement à un réseau externe de vapeur et d'air.
- L'abaissement du plateau supérieur est commandé par deux boutons-poussoirs.
- Disponible avec ou sans chaudière.
- Disponible avec ou sans compresseur.
- Tous les modèles sont équipés d'un aspirateur.
- A raccorder au réseau de vapeur et d'air.
- Pression d'air : 6-7 bar
- Pression de vapeur : 4-5 bar
- Tension : 230/400V III 50Hz



PRESSE MODÈLE PRE-U

Presse universelle, plaques à vapeur supérieure et inférieure, avec plaque supérieure polie en option pour les blanchisseries.

- Plaques universelles, plaques à vapeur supérieure et inférieure, plaque supérieure polie en option.
- Dimensions des plaques : 1.170 x 360 x 220 mm.

PRESSE MODÈLE PRE-CP

Presse pour cols et manchettes, plaque inférieure et supérieure. Plaque supérieure polie, sans vapeur (en option).

- Presses pour cols et manchettes, plateau inférieur vaporisant.
- Plateau supérieur poli.

OPTIONS

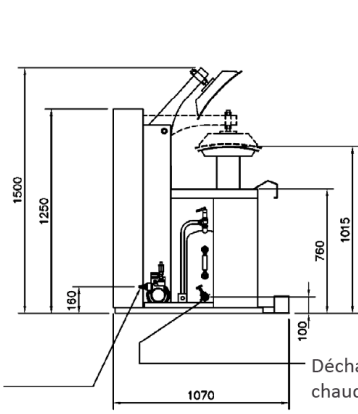
- Spotting vacuum arm
- Groupe fer vapeur
- Plateau supérieur poli
- Pistolet vapeur

| DONNEES GENERALES | UNIT. | PRE-U | |
|--|----------------|-----------------------|-----------------------|
| | Avec chaudière | SIN CALDERA | |
| Dimensions plateau | mm | 1.170 x 360 x 220 | 1.170 x 360 x 220 |
| Capacité chaudière | L | 16 | - |
| Chaudière | - | OPT | OPC |
| Compresseur | - | OPT | OPC |
| Groupe fer | - | OPT | OPC |
| Pistolet vapeur | - | OPT | OPC |
| Plateau supérieur poli | - | OPT | OPC |
| PUISSANCES | | | |
| Moteur aspiration | HP | 0,6 | 0,6 |
| Moteur pompe | HP | 0,75 | - |
| Puissance chaudière (facultative) | kW | 2 | 2 |
| Moteur ventilateur | kW | 12 | - |
| CONNEXIONS | | | |
| Ø Entrée eau | BSP | 3/8" | - |
| Ø Vidange chaudière | BSP | 1/2" | - |
| Ø Entrée vapeur | BSP | - | 1/2" |
| Ø Condensats | BSP | - | 1/2" |
| Pression vapeur | BAR | 4-5 | 4-5 |
| Consommation vapeur | Kg/h | 12-20 | 12-20 |
| Ø Entrée air | BSP | - | 3/8" |
| Pression air | BSP | 6-7 | 6-7 |
| Consommation air | NI/min | 40 | 40 |
| DIMENSIONS HORS TOUT / DIMENSIONS D'EMBALLAGE | | | |
| Largeur nette / Largeur brute | mm | 1.370 / 1.440 | 1.370 / 1.440 |
| Profondeur nette / Profondeur brute | mm | 1.080 / 1.110 | 1.080 / 1.110 |
| Hauteur nette / Hauteur brute | mm | 1.250 / 1.410 | 1.250 / 1.410 |
| Poids net / Poids brut | kg | 292 / 342 | 237 / 287 |
| Volume | m ³ | 1,84 / 2,25 | 1,84 / 2,25 |
| AUTRES | | | |
| Tension | V/Hz | 230/400V III 50-60 | 230/400V III 50-60 |
| Niveau sonore | dB | 70 | 70 |

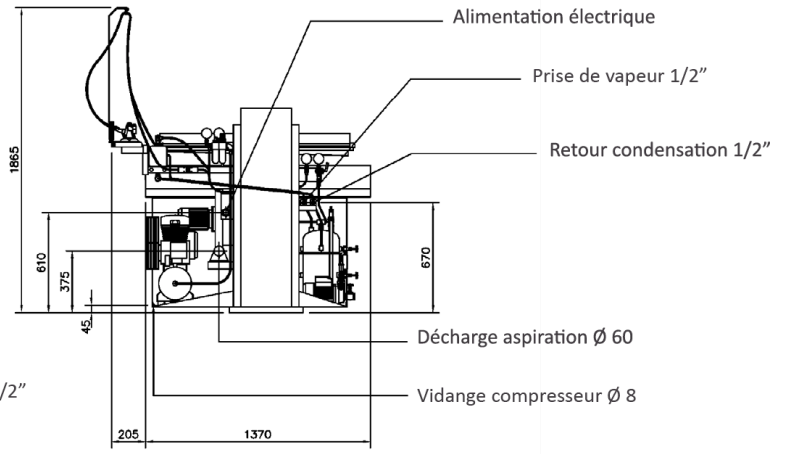


PRESSE
AVEC CHAUDIÈRE (AUTONOME)

Entrée d'eau Ø 12



Décharge chaudière 1/2"



Alimentation électrique

Prise de vapeur 1/2"

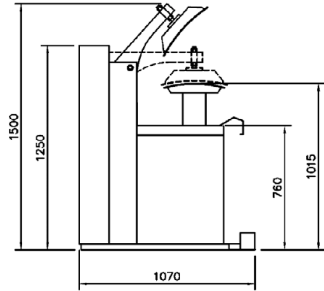
Retour condensation 1/2"

Décharge aspiration Ø 60

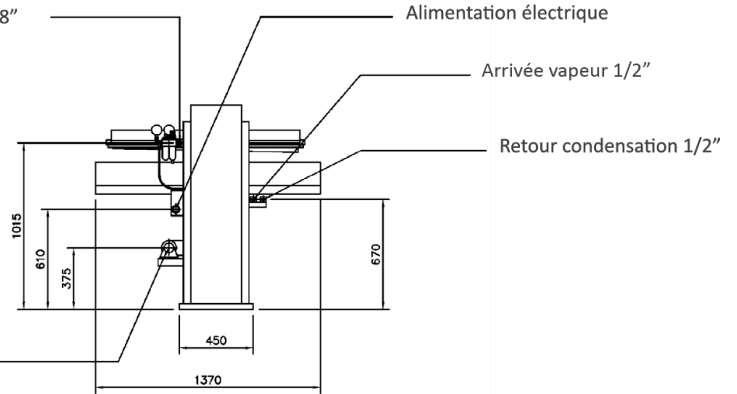
Vidange compresseur Ø 8

PRESSE
SANS CHAUDIÈRE

Branchement sur aspirateur centralisé Ø 60



Alimentation air 3/8"



Alimentation électrique

Arrivée vapeur 1/2"

Retour condensation 1/2"