



Primer

DO-35 T2

Secadoras OPTIMA



CONTROL T2

Pantalla táctil a color de 7", programable y de fácil uso.
 Conexión USB.
 Incluye plataforma online para programar, telemetría, análisis de datos...mediante la IoT.
 Videos en pantalla: anuncios, instrucciones (útil para autoservicio).
 37 idiomas.



ALTAS PRESTACIONES

Inversión de giro estándar.
 Tambor en acero inoxidable estándar.
 Variador de frecuencia estándar.



EFICIENCIA

DUAL AIRFLOW: Sistema de flujo de aire axial-radial.
 Gran filtro de borras.



CONECTIVIDAD

IoT - PRIMERLINK estándar.
 Gestión de lavanderías: OPL y autoservicio.
 Pago remoto (autoservicio) en los modelos de 11 a 35 kg.



VERSATILIDAD

Hechas a medida: personalización.
 Wet Cleaning.
 OPL <> Autoservicio - Modelo estándar OPL fácilmente transformable para autoservicio (11-35 kg).



ERGONOMÍA

Cajón del filtro, malla en acero inoxidable.
 Diámetros de puerta grandes.
 Inversión de sentido de apertura de puerta.



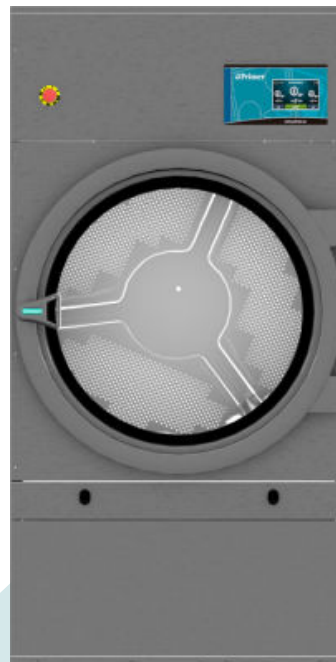
FÁCIL MANTENIMIENTO

Panel abatible: acceso fácil y ergonómico.
 Menú técnico: estadísticas para técnicos.
 Fácil acceso a componentes.



OTROS

Mueble skinplate gris, efecto inox.
 EFFICIENT DRUM: tambor con perforaciones embutidas.
 COOL DOWN: enfriamiento al final del ciclo.
 Disponibles en calefacción eléctrica, gas o vapor.
 CE aprobado.



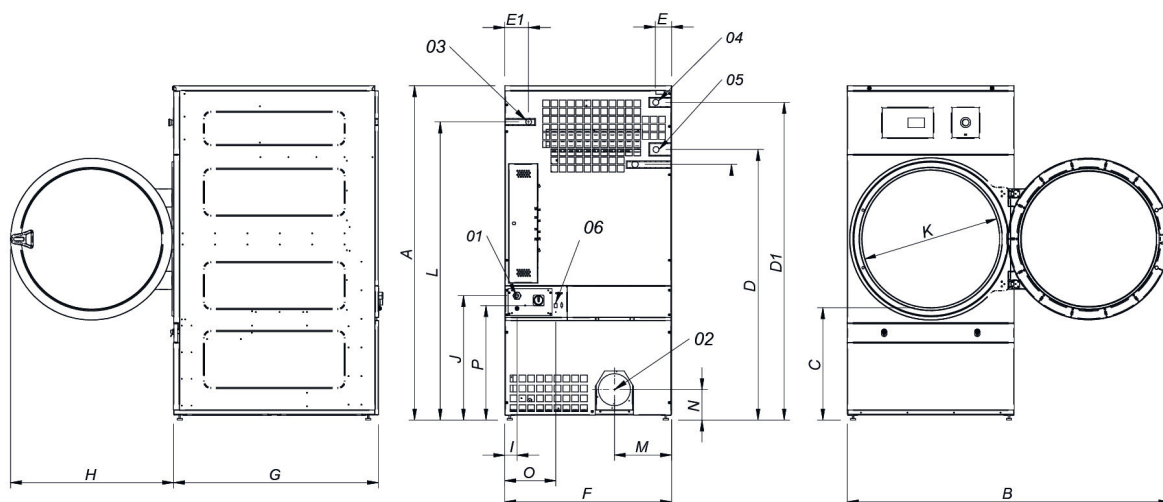
OPCIONES

- 400V 3~60Hz DO-28/35/45/60/80
- Licencia IoT - PRIMERLINK
- Control de humedad SMART DRY
- Doble cristal puerta DO-28/80
- Sistema anti/incendios DO-35
- Apertura puerta contraria DO-11 a 35
- Modelo tropicalizado
- Dosificación de perfume
- Panel posterior entrada de aire externa+filtro DO-11 a 35
- Filtro de borras con mallado 0/6 mm (estándar es 0/3 mm)
- Filtro de borras con mallado 1/2 mm (estándar es 0/3 mm)
- Tambor reforzado trabajos pesados 28-35 kg
- Mueble Inox AISI 304 DO-35
- Panel frontal en acero inox DO-28/35
- Batería vapor en acero inox DO-28/35
- Batería de vapor a baja presión DO-28/35
- Embalaje de madera DO-35
- Opción gas NG (Natural)
- 400V 3N 60 Hz DO-11 a 35
- 230V 3~ 50 Hz DO-22/28/35 E
- 230V 3~ 60 Hz DO-22/28/35 E
- 230V 3~ 60 Hz DO-11 a 35 G/S
- 440/480V 3~ 60 Hz DO-22/28/35
- Sistemas de pago para autoservicio

CAPACIDAD Y TAMBOR		UNIT.	DO-35 T2
Capacidad 1/18		Kg	36,7
		lb	80,8
Capacidad 1/20		Kg	33
		lb	72,8
Ø Tambor		mm	947
		inch	37,28
Profundidad tambor		mm	936
		inch	36,85
Volumen tambor		l	660
		cu ft	23,30
Ø Boca puerta		mm	802
		inch	31,57
Altura centro puerta		mm	1.040
		inch	40,94
Altura suelo hasta parte baja puerta		mm	578
		inch	22,74
CALEFACCIÓN ELÉCTRICA			
Poder de evaporación		L/h	31,1
		US gallon/h	8,22
Producción horaria		Kg/h	60
		lb/h	132,3
Potencia de calefacción instalada		kW	36
Potencia eléctrica instalada		kW	37,15
CALEFACCIÓN GAS			
Poder de evaporación		L/h	32,1
		US gallon/h	8,480
Producción horaria		Kg/h	63,9
		lb/h	140,9
Potencia de calefacción instalada gas		kcal/h	35254
		Btu/h	139899
Potencia de calefacción instalada gas		kW	41
Potencia eléctrica instalada gas		kW	1,15
Consumo instantaneo gas propano (G31)		Kg/h	3,51
		lb/h	7,74
Consumo instantaneo gas natural (G20)		m ³ /h	4,34
		cfm	2,55
Ø Entrada gas		BSPP ISO 228-1	1/2"
CALEFACCIÓN VAPOR			
Potencia de calefacción instalada vapor		kW	50,1
		Btu/h	170948
Potencia eléctrica instalada vapor		kW	1,15
Consumo de vapor (8 barG) - Estandar		kg/h	89
Consumo de vapor (116 psiG)		lb/h	107,2
Presión vapor		barG	6 - 9
		psiG	87 - 130,5
Entrada - salida vapor estandar		BSPT- ISO7.1	1"
Entrada vapor - salida condensados		NPT ANSI B1.20.1 Tapered	1"
Consumo vapor (5 barG) - Baja Presión		kg/h	93
Consumo vapor (72,5 psiG) - Baja Presión		lb/h	112
Presión vapor - Baja presión		barG	3 - 6
		psiG	43,5 - 97
Entrada - salida vapor - Baja presión		BSPT- ISO7.1	1" 1/2
CALEFACCIÓN ACEITE TÉRMICO			
POTENCIA Y VENTILACIÓN			
Potencia motor tambor		kW	0,55
Potencia motor ventilador		kW	0,55



Caudal aire nominal	m ³ /h	1.200	
	cfm	706	
Ø Evacuación de vahos	mm	200	
Ø Evacuación de vahos	inch	7,87	
EMISIÓN DEL CALOR			
Emisión de calor total máx.	kW	3,6	
	Btu/h	12291	
Emisión de calor frontal máx.	kW	2,5	
	Btu/h	8604	
CONEXIONES			
Tensión 230V - I + N + T	Nº x mm ² / A	E	G / S
Tensión 230V - III + T	Nº x mm ² / A	-	3 x 1,5 / 16A
Tensión 400V - III + N + T	Nº x mm ² / A	4 x 50 / 125A	3 x 1,5 / 16A
		5 x 16 / 63A	3 x 1,5 / 16A
DIMENSIONES NETAS / D. CON EMBALAJE			
Ancho neto / bruto	mm	985 / 1.065	
	inch	38,8 / 41,9	
Profundidad neta / bruta	mm	1.210 / 1.310	
	inch	47,6 / 51,6	
Altura neta / bruta (* calefaccion desmontada)	mm	1.975 / 2.080	
	inch	77,8 / 81,9	
Peso neto / bruto	Kg	260 / 285	
	lb	573 / 628	
OTROS DATOS			
Nivel sonoro	dB	65	



* Medida con patas montadas (30mm)

	A	B	C	D	D1	E	E1	F	G	H	I	J	K	L	M	N	O	P
DO-28	1975*	1910	660	1590	1875	102	130	985	1054	970	70	730	802	1760	337	178	301	676
DO-35	1975*	1910	660	1590	1875	102	130	985	1210	970	70	730	802	1760	337	178	301	676