



Primer

DP-10 T2

Secadoras profesionales T2

CONTROL T2

Pantalla táctil a color de 4,3'', programable y de fácil uso.
Conexión USB.
Incluye plataforma online para programar, telemetría, análisis de datos... mediante la IoT.
Videos en pantalla: anuncios, instrucciones (útil para autoservicio).
37 idiomas.
8 señales de dosificación estándar.

VERSATILIDAD

OPL <> MONEDERO - El mismo modelo transformable fácilmente.
UNIDAD <> APILADA - Los modelos pueden ser apilados encima de una lavadora u otra secadora.
Panel de control reversible: los paneles de control pueden ser montados entre los dos tambores para una mejor ergonomía.
Ideal para muchos sectores: hoteles, campings, lavanderías autoservicio, gimnasios, etc.
Preparada para Wet Cleaning.

ALTAS PRESTACIONES

Ciclos de secado reducidos (menos de 45 minutos).

CONECTIVIDAD

IoT PRIMERLINK estándar.
Gestión de lavanderías: OPL y autoservicio.
Pago remoto (autoservicio).

EFICIENCIA

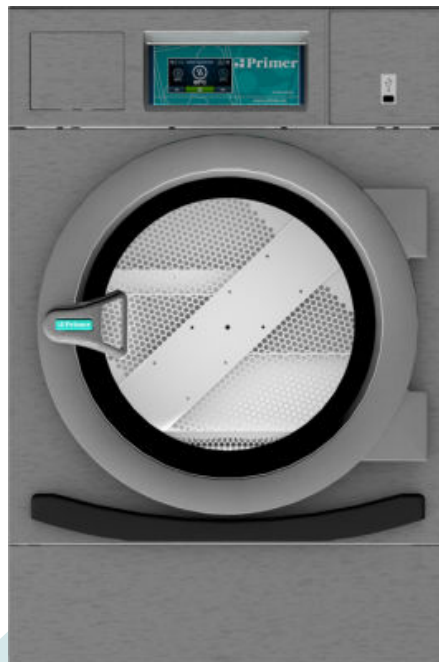
Sistema de flujo de aire mejorado.
Flujo de aire axial.
Gran filtro de borras como cajón.
Diseño eficiente.

ROBUSTEZ

Mueble exterior en Skinplate gris (modelo BASIC: paneles lacados blancos).
Puerta robusta de aluminio.
Ventilador industrial y potente flujo de aire.
Construcción más robusta del marco.

OTROS

Tambor galvanizado.
Modelos con calefacción eléctrica o gas.
Paneles en skinplate gris.
Certificación CE



OPCIONES

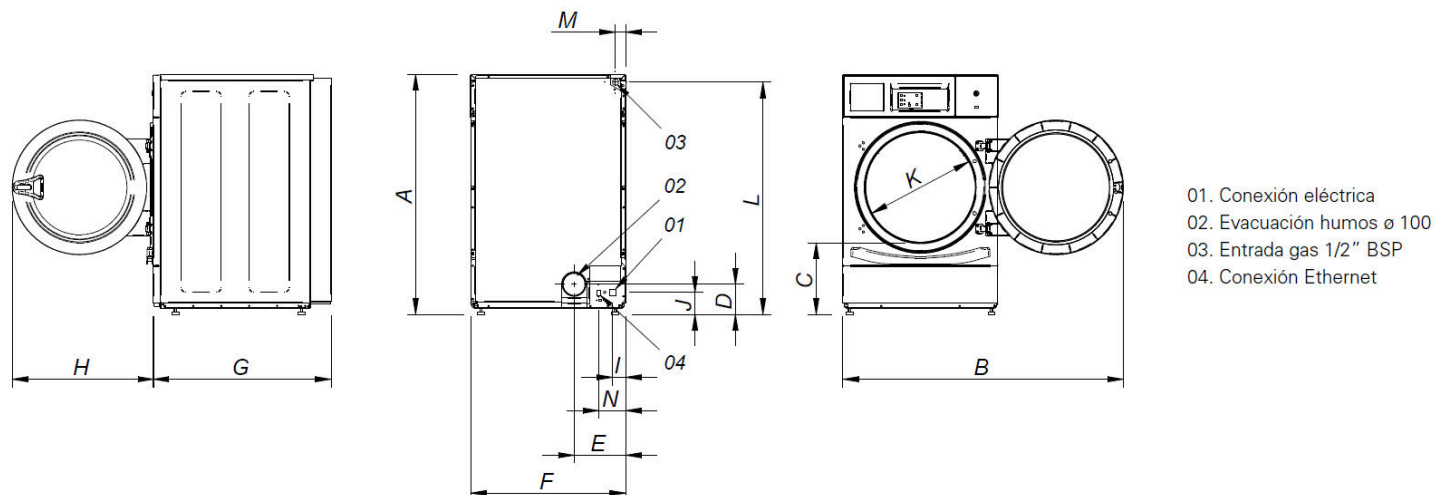
- Licencia IoT - PRIMERLINK
- Zócalo ergonomía en skinplate (excepto BASIC)
- Zócalo ergonomía en acero inox (excepto BASIC)
- Tambor en acero inox AISI 304
- Mueble en acero inox AISI 430 (excepto BASIC y HPi)
- Apertura puerta contraria
- Panel de control inferior
- Modelo tropicalizado (T2)
- Control de humedad SMART DRY
- Sistema anti-incendios (T2) No para gama HPi
- 400V III / 230 I / III 60 Hz No HPi
- 440-480V III 50/60 Hz sin neutro (marítimo)
- Opción gas NG (Natural)
- Sistemas de pago para autoservicio

CAPACIDAD Y TAMBOR		UNIT.	DP-10 T2	
Capacidad 1/18		Kg	11,1	
		lb	24,5	
Capacidad 1/20		Kg	10	
		lb	22	
Ø Tambor		mm	590	
		inch	23,2	
Profundidad tambor		mm	690	
		inch	27,2	
Volumen tambor		l	200	
		cu ft	7,06	
Ø Boca puerta		mm	480	
		inch	18,9	
Altura centro puerta		mm	554	
		inch	21,8	
Altura suelo hasta parte baja puerta		mm	250	
		inch	9,84	
CALEFACCIÓN ELÉCTRICA				
Poder de evaporación		L/h	6,35	
		US gallon/h	1,68	
Producción horaria		Kg/h	12,5	
		lb/h	27,56	
Potencia de calefacción instalada		kW	4,5 / 6,75	
Potencia eléctrica instalada total		kW	4,92 / 7,17	
Potencia motor tambor		kW	0,37 (8)	
CALEFACCIÓN GAS				
Poder de evaporación		L/h	6,35	
		US gallon/h	1,677	
Producción horaria		Kg/h	12,5	
		lb/h	27,56	
Potencia de calefacción instalada gas		kcal/h	5761	
		Btu/h	22861,3	
Potencia de calefacción instalada gas		kW	6,70	
Potencia eléctrica instalada gas		kW	0,42	
Consumo instantaneo gas propano (G31)		Kg/h	0,57	
		lb/h	1,26	
Consumo instantaneo gas natural (G20)		m ³ /h	0,71	
		cfm	0,42	
Ø Entrada gas		BSPP ISO 228-1	1/2"	
VENTILACIÓN				
Potencia motor ventilador		kW	0,37(2)	
Caudal aire nominal		m ³ /h	300	
		cfm	177	
Ø Evacuación de vahos		mm	100	
Ø Evacuación de vahos		inch	3,94	
EMISIÓN DEL CALOR				
Emisión de calor total máx.		kW	0,5	
		Btu/h	1536	
Emisión de calor frontal máx.		kW	0,3	
		Btu/h	1075	
CONEXIONES				
Tensión 230V - I + N + T		Nº x mm ² / A	E 3 x 10 / 40A	G 3 x 1,5 / 10A
Tensión 230V - III + T		Nº x mm ² / A	4 x 4 / 25A	3 x 1,5 / 10A (3)
Tensión 400V - III + N + T		Nº x mm ² / A	5 x 2,5 / 16A	3 x 1,5 / 10A (4)
DIMENSIONES NETAS / D. CON EMBALAJE				
Ancho neto / bruto		mm	680 / 710	
		inch	26,8 / 28	



Profundidad neta / bruta	mm	775 / 832
	inch	30,5 / 32,8
Altura neta / bruta (* calefaccion desmontada)	mm	1.056 / 1.141
	inch	41,6 / 44,9
Peso neto / bruto	Kg	93 / 111
	lb	204 / 245
OTROS DATOS		
Nivel sonoro	dB	62

- (1) Configurable mediante un sistema de bornes.
- (2) Es un único motor para tambor y ventilador.
- (3) Conectar 2 fases y tierra
- (4) Conectar fase, neutro y tierra



	A	B	C	D	E	F	G	H	I	J	K	L	M	N
DP-8T2	1056	1227	320	140	226	680	722	615	57	91	480	1015	50	118
DP-10 T2	1056	1227	320	140	226	680	775	615	57	91	480	1015	50	118