



Primer

LS-100C T2

Laveuses super essorage

T2 CONTROL

Ecran tactile 7" convivial et programmable.
ConnexionUSB. Plateforme en ligne gratuite pour la programmation, la télémétrie, l'analyse de données...
Affichage de vidéos (pubs, instructions, etc.)
37 langues disponibles
8 signaux pour pompes doseuses en standard

FACTEUR G

Facteur G 500 (11 - 18 kg), 450 (22 - 80 kg) et 350 (100 - 120kg).
Réduit l'humidité résiduelle.

CONNECTIVITÉ

PRIMERLINK - Connectivité IoT standard et gratuite.
Communication à distance prête en standard.
Gestion de la blanchisserie : OPL et COIN.
Paiement à distance : **App PRIMER LAUNDRY** (mod. LS-11 jusqu'à LS-45C).

EFFICIENCE

Optimal KG: niveaux d'eau et de produits adaptés à la charge indiquée manuellement.
Système de pesage intelligent: niveaux d'eau et de produits adaptés à la charge indiquée manuellement.
Prêtes pour bacs de récupération d'eau: **SAVETANK** et **SAVETANK XL**.
Consommation d'eau réduite.

POLYVALENCE

FAIT-SUR-MESURE : possibilité de personnalisation.
STANDARD <> SELF (mod. LS-11 jusqu'à LS-45C).
ELECTRIQUE <> EAU CHAUDE.
VANNE DE VIDANGE <> POMPE (LS-11-14).
Wer Cleaning.

ERGONOMIE

Système de fermeture / ouverture de porte aisé.
Grande porte de chargement:
• Ø 373 (11, 14 kg)
• Ø 460 (18, 22, 28 kg)
• Ø 560 (35, 45, 60, 80 kg)
• Ø 700 (100, 120 kg)

ENTRETIEN FACILE

Panneau de commande articulé : accès facile et ergonomique.
Menu technique : statistiques pour les techniciens.

AUTRES

Carrosserie en skinplate gris.
Cuve et tambour en inox AISI 304.
Bac à produits avec 4 compartiments.
Contrôle électronique du balourd par variateur de fréquence.
Fonction LOADING AID : contrôle de l'eau et de la rotation du tambour.
Certifications CB et WRAS. Option ETL.
La norme REG4 certifiée par KIWA.



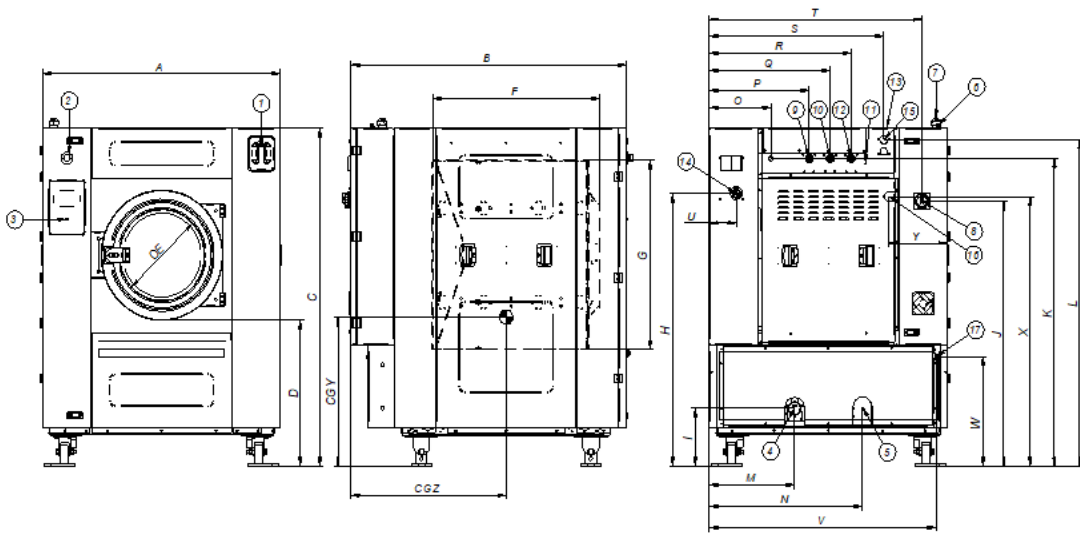
OPTIONS

- License IoT - PrimerLink
- Kit de pompe doseuse DQ-2. 2 pompes avec support de guidage.
- Dosage supplémentaire de détergent DB-1
- Kit double vidange LS-100C/120C
- Ready for SAVETANK XL conn. 1" dans les LS/RS-100C/120C
- Kit double bascule LS/100C/120C. Compatible avec le système de pesage.
- Kit bascule avant LS/100C/120C. Compatible avec le système de pesage.
- WS Système de pesage LS-60C / 80C/ 100C / 120C
- Carte 6 signaux de dosage supplémentaires pour LS-60C/80C/100C/120C
- Ouverture de porte inversée
- Kit bi/énergie E + S pour LS-60/80
- Carrosserie inox LS-100C
- Maritime voltage 440 V III No N 50/60 Hz LS-100C/120C
- 230 V III 50/60 Hz for LS-100C/120C

TAMBOUR	UNIT.	LS-100C T2
Capacité 1/9	Kg	105
Capacité 1/10	Kg	95
Volume	l	950
Diàmetre	mm	1.360
Profondeur	mm	637
DONNES GENERALES		
Vitesse de lavage / Essorage	r.p.m.	34 / 678
Facteur G	-	350
Effort dynamique	KN	37,77 ±5,25
Frequence de l'effort dynamique	Hz	11,33
Niveau sonore	dB	< 70
Version libre-service	-	NON
Double vidange	-	OPT.
Système de pesage	-	OPT.
Système de bascule	-	OPT.
PORTE		
Hauteur centre hublot / Bas de hublot	mm	1.330 / 900
Diamètre	mm	700
PUISSANCES		
Moteur	kW	15
Chauffage (modèles électriques)	kW	-
Puissance max. (modèles électriques)	kW	-
Puissance max. (vapeur ou eau chaude)	kW	15
CONNEXIONS		
		HW/S
Tension 110V - I + N + T	Nº x mm² / A	-
Tension 230V - I + N + T	Nº x mm² / A	-
Tension 230V - III + T	Nº x mm² / A	3x16+T - 63A
Tension 400V - III + N + T	Nº x mm² / A	4x6+T - 40A
Entrée vapeur (mod. vapeur)	inch	1-1/4"
Consommation vapeur max. (mod. vapeur)	Kg/h	26,5
Entrée eau	inch	1-1/2"
Pression d'eau	Kg/cm²	2-4
Consommation d'eau maximum*	l / h	1.058*
Vidange	mm/inch	4"
Débit vidange	Lit/min	500
DIMENSIONS / DIMENSIONS D'EMBALLAGE		
Largeur net / Largeur brut	mm	1.836 / 1.940
Profondeur net / Profondeur brut	mm	1.710 / 2.030
Hauteur net / Hauteur brut	mm	2.245 / 2.290
Poids net / Poids brut	kg	2.300 / 2.600
Volume	m³	9

* Programme 20 : LS-11 à LS-80C à 75 % de charge / LS-100C et 120C à 100 % de charge.





1. Bac produits
2. Bouton d'arrêt d'urgence
3. Port USB
4. Vidange 1
5. Vidange 2
6. Connexion électrique pour pompes doseuses
7. Connexion électrique
8. Sectionneur
9. Entrée d'eau auxiliaire
10. Entrée d'eau chude
11. Branchement terre
12. Entrée d'eau froide
13. Sortie de vapeur
14. Branchement pompes doseuses
15. Connexion vapeur
16. Prise d'air
17. Port ethernet

	A	B	C	D	E	F	G	H	I	J	K	L	M	N	O	P	Q	R	S	T	U	V	W	X	Y	CGY	CGZ	
LS-100C	mm	1.836	1.710	2.245	945	700	792	1.350	1.740	336	1.781	2.038	2.110	1.095	1.092	494	634	774	954	994	1.239	1.646	165	2.049	2.050	717	853	1.025
	inch	72,28	67,32	88,39	37,20	27,56	31,18	53,15	68,50	13,23	70,12	80,24	83,07	43,11	42,99	19,45	24,96	30,47	37,56	39,13	48,78	64,80	6,50	80,67	80,71	28,23	33,58	40,35

